



AUTOGEENTECHNIEK

CUTTING SYSTEMS

AUTOGEENTECHNIEK

GRIFLAM WARMTECHNIEK

METAALNIJVERHEID

Messer Cutting Systems – Uw deskundige partner voor toepassingsgerichte oplossingen

Al meer dan 100 jaar ontwikkelt en bouwt Messer Cutting Systems geavanceerde thermische snijmachines en -installaties. Deze jarenlange ervaring in combinatie met diepgaande technische kennis, hoogwaardige innovatieve producten alsook een professionele dienstverlening maakt ons tot marktleider in ons vakgebied.

Onze klanten komen uit de meest diverse sectoren – van de verfijnde tandtechnische industrie via de metaalconstructies en de scheepsbouw tot de zware staalnijverheid– en hebben elk dan ook heel uiteenlopende eisen. Met ons uitgebreide gamma bieden wij gepaste oplossingen voor zowel kleine, precieze alsook grote, complexe projecten.

Naast onze cnc-gestuurde autogeen-, plasma- en lasersnijmachines bieden wij eveneens de gepaste software oplossingen voor uw productie. Daar de beste technologie alleen datgene uitvoert wat zijn gebruiker ingeeft, kunnen onze klanten in ons scholingscentrum alle mogelijke, praktijk gerelateerde kennis opdoen voor een optimaal gebruik van onze machines, aggregaten en software. Alle gereedschappen en toebehoren om autogeen te lassen, te snijden, te warmen en te solderen maken eveneens een belangrijk deel uit van ons gamma. Tenslotte kan u bij onze service afdeling steeds terecht voor alle onderhoud en herstellingen, onderdelen en slijtdelen, revisies, retrofits, etc...

In al onze bedrijfsactiviteiten, of het om een machine, product of toebehoren, software, service of scholing gaat, bij al wat wij doen, streven wij er altijd naar om de beste kwaliteit te leveren. Dit wereldwijd: in meer dan 50 landen, 5 productiefaciliteiten en met meer dan 800 competente en gemotiveerde medewerkers, voor wie het resultaat van hun klanten belangrijk is. Dat is Messer Cutting Systems „World of Excellence“.

Welkom



Onze autogeencatalogus – ons volledig aanbod in een notendop

Hierna krijgt u een uitgebreid overzicht van ons compleet gamma autogeenproducten.

Onze productlijn autogeentechniek concentreert zich op de talrijke uitdagingen uit de praktijk en levert zo voor elke las-, snij- en warmtoepassing een passende oplossing. De producten voor autogeën lassen, snijden en warmen zijn volgens hun toepassingsgebied in enkele aparte brander systemen opgedeeld, die zowel op zich alsook gecombineerd de beste resultaten opleveren.

Om ons aanbod autogeentechniek te vervolledigen, bieden wij eveneens passende oplossingen voor warmtechnieken alsook handgereedschappen voor de metaalnijverheid.

Daar wij constant streven om de kwaliteit van onze producten en onze systemen te verhogen, zal onze catalogus geregeld aangepast en/of aangevuld worden, zodat u steeds op de hoogte blijft.

Nu al benieuwd naar onze recentste realisaties? Surf dan snel naar www.messer-cs.com en ontdek al onze innovaties op het vlak van het thermisch snijden en autogeentechniek.

Aarzel zeker niet om ons te contacteren indien u nog vragen zou hebben aangaande onze producten en/of dienstverleningen.

Wij kijken er alvast naar uit om u van dienst te kunnen zijn.

Messer Eutectic Castolin Benelux Department Cutting Systems

België

Werkplaatsenstraat 11, B-7850 Edingen
T +32 2 888 24 54 - F +32 2 888 87 07
E-mail : info@messer-cs.be

Nederland

Rotterdamseweg 406, NL-2629 HH Delft
T +31 15 251 38 53 - F +31 15 256 10 66
E-mail : info@messer-cs.nl

- CONSTANT
- MINITHERM
- STARLET
- STAR
- SUPERTHERM
- STARCUT
- ESSEN
- SNIJMONDSTUKKEN HAND-SNIJBRANDERS
- MACHINE-SNIJBRANDERS
- SNIJMONDSTUKKEN MACHINE-SNIJBRANDERS
- VEILIGHEIDSVOORZIENINGEN
- TOEBEHOREN
- DRAAGBARE BRANDSNIJMACHINES

CONSTANT

Het flesreducerventiel voor alle technische gassen, geschikt voor 200 bar en 300 bar technologie.

Onze CONSTANT flesreducerventielen bieden wij aan in de volgende uitvoeringen, één-/enkeltraps, twee-/dubbeltraps alsook met compensatie van de ingangsdruk. Deze reduceerventielen zijn alom gekend voor hun hoge bedrijfszekerheid en hebben daarenboven een lange levensduur dankzij hun gepatenteerde centrale filter. Een dubbele beveiliging van de uitgangsdruk biedt extra bescherming bij de hoogste belasting. Speciaal gevormde regelventielen zorgen daarenboven voor een ergonomisch en hoog bediencomfort.

Deze CONSTANT serie is leverbaar met alle gangbare aansluitingen volgens de specifieke normen van elk land. Ook klant-specifieke uitvoeringen zijn mogelijk, doch op aanvraag.



CONSTANT

DE HOOGWAARDIGE PROFESSIONELE FLESREDUCEERVENTIELEN VAN MESSER

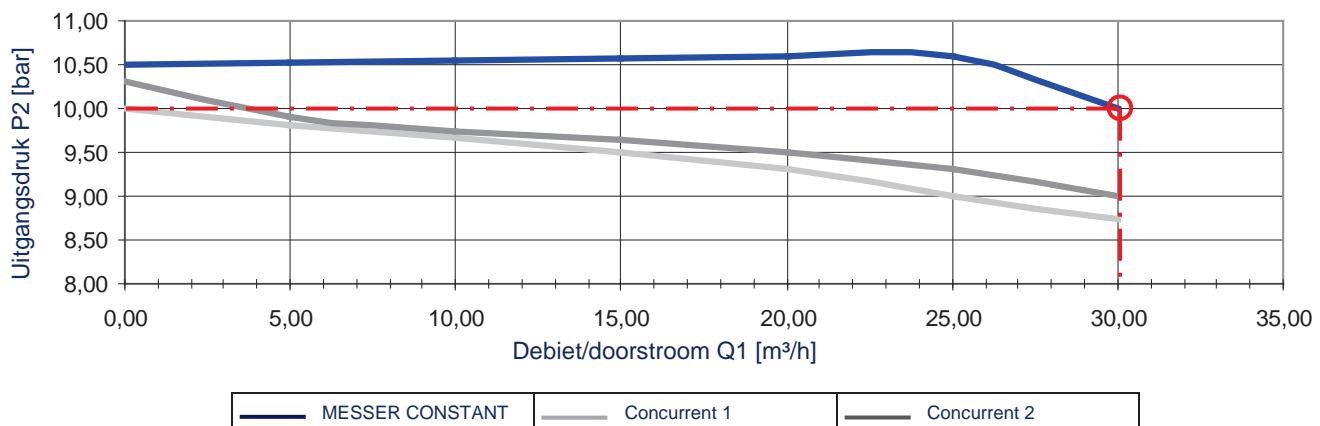
De MESSER CONSTANT 2000 flesreducerende ventielen voor 200 en 300 bar, zijn al meer dan 30 jaar als absoluut kwaliteitsproduct gekend op de internationale markten. Gedurende deze tijd werden deze doorlopend verder ontwikkeld en zijn er intussen al meer dan één miljoen exemplaren van verkocht.

De essentiële voor delen van de CONSTANT 2000 tegenover zijn concurrenten zijn:

- De CONSTANT 2000 werd goedgekeurd door BAM met kwalificatie 06-BAM 0193, heeft een type erkenning 1 BG 88 en voldoet aan de normen DIN EN ISO 2503, EN 585 alsook DIN 8546.
- In tegenstelling tot zijn concurrenten heeft de CONSTANT 2000 een zeer stabiele gasdoorstroming.
- De CONSTANT 2000 wordt gekenmerkt door een hoge instelnaauwkeurigheid, ook bij lage max. werkdruk en dito debiet/doorstroom.
- Door een geïntegreerde centrale filter is de CONSTANT 2000 extreem bedrijfszeker.
- Een afblaasventiel in combinatie met een snelle afsluiting maakt dat bij de CONSTANT 2000 de uitgangsdruk dubbel afgeschermd is.
- Door de uitwisselbaarheid van enkele slijtdelen is de CONSTANT 2000 zeer onderhoudsvriendelijk.
- Het specifieke gewicht van de messing behuizing van de CONSTANT 2000 ligt met 7,9 gr/cm³ duidelijk boven dit van zijn concurrenten en maakt de CONSTANT 2000 daardoor bovendien bijzonder resistent tegen ijsvorming.

NOMINAAL GASDEBIET/-DOORSTROOM Q₁

Vereisten volgens DIN EN ISO 2503: Apparaten categorie: 3 Q₁ = 30 m³/h bij P₂ = 10 bar



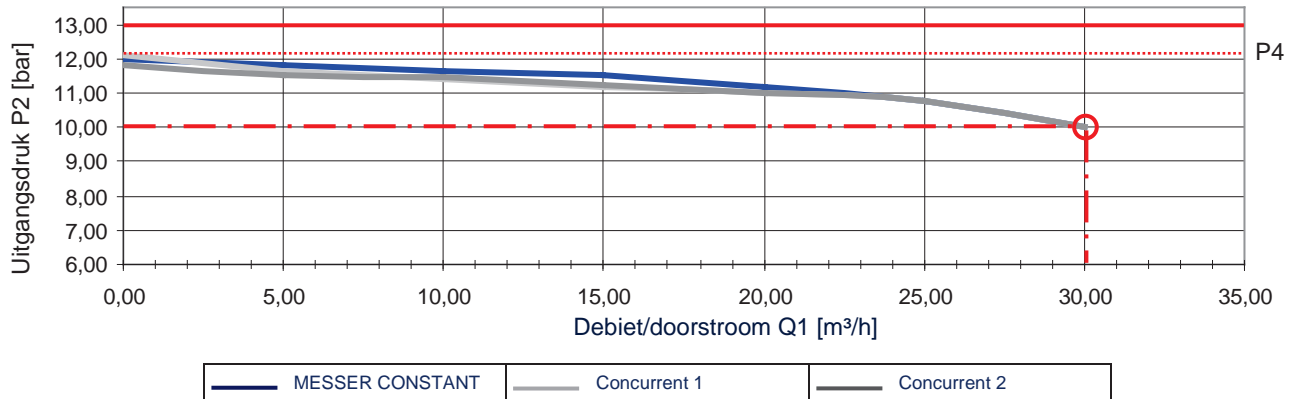
Om de apparatencategorie 3 van DIN EN ISO 2503 te behalen, moet het flesreducerende ventiel bij een ingangsdruk p₁ van 21 bar en een uitgangsdruk p₂ van 10 bar een nominaal gasdebiet (gasdoorstroom) Q₁ van 30 m³/h bereiken.

Begrippen:

- p₁ = Ingangsdruk
 p₂ = Uitgangs- of arbeidsdruk
 p₃ = Ingangsdruk voor de test
 p₄ = Uitgangsdruk voor het bepalen van het doorstroomcoëfficiënt R
 p₅ = Uitgangsdruk voor het bepalen van het ongelijkmatigheidscoëfficiënt I
- R = Doorstroomcoëfficiënt
 i = Ongelijkmatigheidscoëfficiënt
- Q₁ = Nominaal gasdebiet (gasdoorstroom)

DRUKOPLOPINGS-COEFFICIENT R

Vereisten volgens DIN EN ISO 2503: $R > 0,3$



Om de apparatencategorie 3 van DIN EN ISO 2503 te behalen, moet het flesreducereventiel op een ingangsdruk voor de test $p_3 = 2 \times p_2 + 1 \text{ bar} = 21 \text{ bar}$, een uitgangsdruk $p_2 = 10 \text{ bar}$ en een nominaal gasdebiet (gasdoorstroom) $Q_1 = 30 \text{ m}^3/\text{h}$ worden ingesteld.

Bij deze instelling wordt het debiet/doorstroom van $30 \text{ m}^3/\text{h}$ gelijkmatig en gestaag teruggebracht naar $0 \text{ m}^3/\text{h}$.

Hierbij mag de uitgangsdruk max. 30 % van de uitgangsdruk p_2 afwijken.

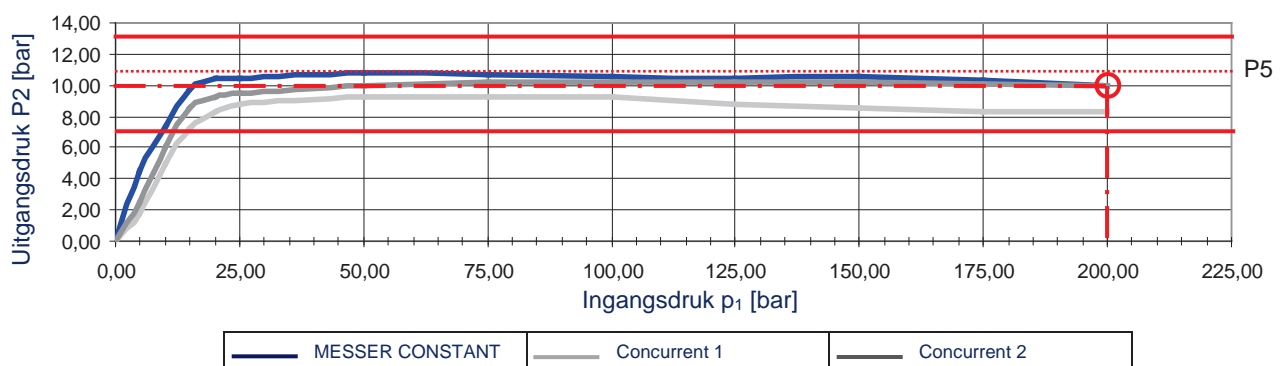
Deze afwijkende druk wordt volgens DIN EN ISO 2503 gedefinieerd als eind druk p_4 .

Het druk olopingscoëfficiënt R wordt dan als volgt berekend:

$$R = \frac{p_4 - p_2}{p_2} \quad R = \frac{12 \text{ bar} - 10 \text{ bar}}{10 \text{ bar}} \quad R = 0,2$$

ONGELIJKMATIGHEIDSCOEFFICIENT I

Vereisten volgens DIN EN ISO 2503: $-0,3 < i < +0,3$



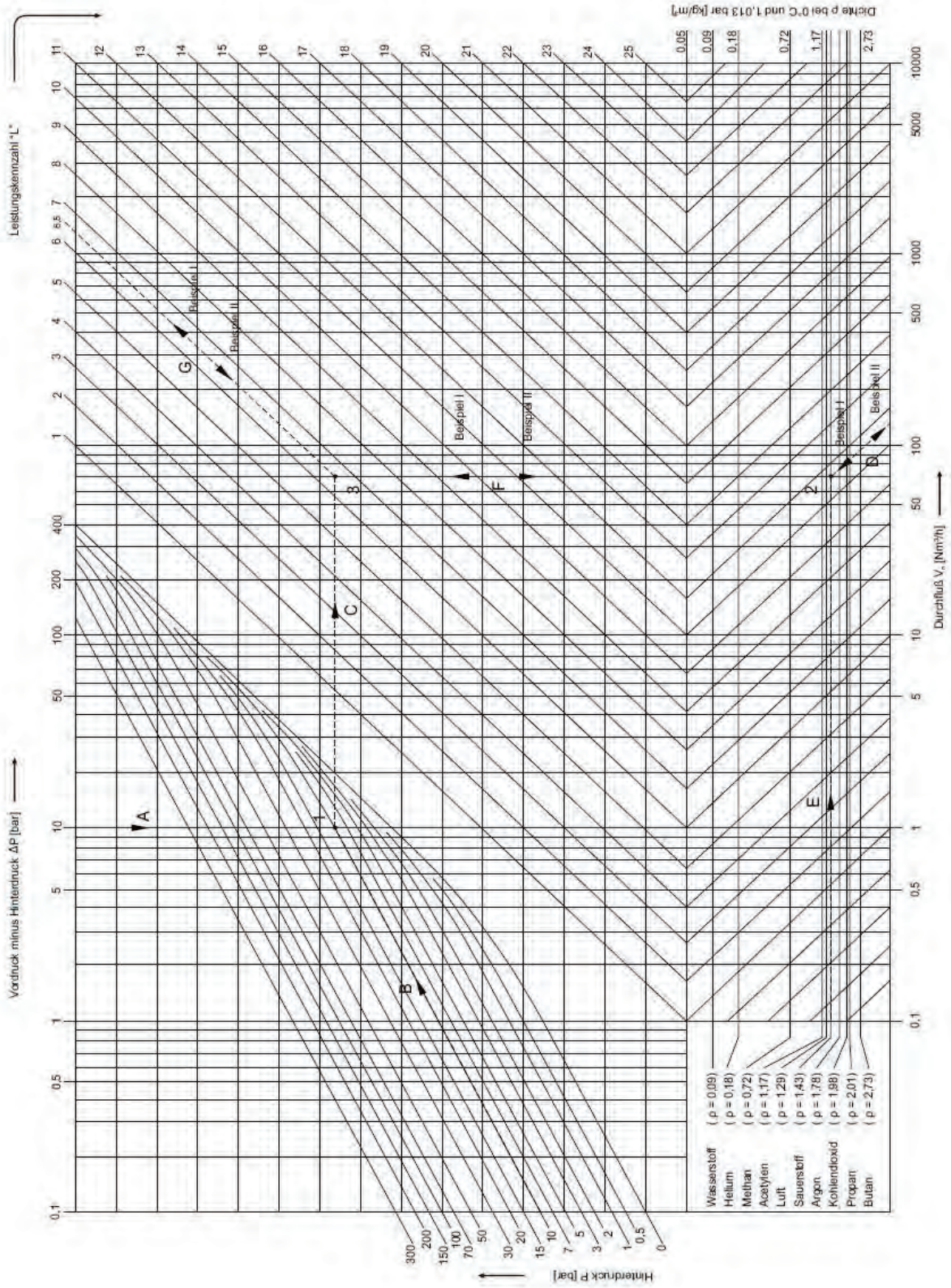
Om de apparatencategorie 3 van DIN EN ISO 2503 te behalen, moet het flesreducereventiel op een ingangsdruk $p_1 = 200 \text{ bar}$ een uitgangsdruk $p_2 = 10 \text{ bar}$ en een nominaal gasdebiet (gasdoorstroom) $Q_1 = 30 \text{ m}^3/\text{h}$ worden ingesteld.

Bij deze instelling wordt de ingangsdruk van $p_1 = 200 \text{ bar}$ gelijkmatig en gestaag teruggebracht naar de ingangsdruk voor de test $p_3 = 21 \text{ bar}$.

Hierbij mag de uitgangsdruk max. 30 % van de uitgangsdruk p_2 afwijken.

Deze afwijkende druk wordt volgens DIN EN ISO 2503 gedefinieerd als hoogste respectievelijk laagste voor de bepaling van het ongelijkmatigheidscoëfficiënt p_5 .

$$i = \frac{p_5 - p_2}{p_2} \quad i = \frac{10,5 \text{ bar} - 10 \text{ bar}}{10 \text{ bar}} \quad i = 0,05$$



Stand: 10/2012

VOORBEELD I BEPALING VAN DE PRESTATIE-INDICATOR L

Ingangsdruk P_V , uitgangsdruk P_H , debiet/doorstroom V_n en gassoort zijn gekend.

Bedrijfsgegevens:

- Ingangsdruk schommelend tussen 30 en 20 bar
- De uitgangsdruk moet instelbaar zijn tussen 8 en 10 bar
- Benodigde debiet/doorstroom 120 m³/h
- Gassoort zuurstof

Het reduceerventiel moet ingesteld zijn volgens de meest ongunstige situatie, namelijk de laagste druk.

$\Delta P = \text{Ingangsdruk}_{\min} - \text{Uitgangsdruk}_{\max}$

$\Delta P = 20 \text{ bar} - 10 \text{ bar}$

$\Delta P = 10 \text{ bar}$

Bepaling van de prestatie-indicator L

- Ingangsdruk min uitgangsdruk = 10 bar → loodrecht naar onder (A)
- Uitgangsdruk = 10 bar → schuin naar boven (B)
- Snijpunt (1)
- Debiet/doorstroom = 120 m³/h → parallel naar de richtlijn schuin naar links boven (D)
- Aslijn zuurstof → horizontaal naar rechts (E)
- Snijpunt (2)
- Van snijpunt (1) → horizontaal naar rechts (C)
- Van snijpunt (2) → loodrecht naar boven (F) op lijn (C)
- Snijpunt (3)
- Van snijpunt (3) → parallel naar de richtlijn schuin naar rechts boven (G)
- Prestatie-indicator L = 6,5

Selecteer een reduceerventiel, waarna met gassoort, ingangsdruk, uitgangsdruk en debiet/doorstroom de prestatie-indicator wordt bepaald.

Daarbij dient in acht te worden genomen dat het reduceerventiel voor de minst gunstige omstandigheden, t.t.z. de laagste drukken, ontworpen moet zijn.

Bij twijfel wordt aanbevolen om voor meerdere controlepunten de prestatie-indicator te bepalen en het reduceerventiel uit te kiezen dat de hoogste prestatie-indicator bezit.

VOORBEELD II BEPALING VAN HET DEBIET/DOORSTROOM

Type drukregelaar, prestatie-indicator en gassoort zijn gekend.

Bedrijfsgegevens:

- Prestatie-indicator 6,5
- Ingangsdruk schommelend tussen 30 en 20 bar
- De uitgangsdruk moet instelbaar zijn tussen 8 en 10 bar
- Gassoort zuurstof

Bepaling van het debiet/doorstroom

- Ingangsdruk min uitgangsdruk = 10 bar → loodrecht naar onder (A)
- Uitgangsdruk = 10 bar → schuin naar boven (B)
- Snijpunt (1)
- Van snijpunt (1) → horizontaal naar rechts (C)
- Prestatie-indicator L = 6,5 → parallel naar de richtlijn schuin links onder (G)
- Snijpunt (3)
- Van snijpunt (3) → loodrecht naar onder (F)
- Aslijn zuurstof → horizontaal naar rechts (E)
- Snijpunt (2)
- Van snijpunt (2) → parallel naar de richtlijn schuin naar rechts onder (D)

Debiet/doorstroom = 120 m³/h

Debiet- / doorstroom tabel voor reduceerventielen volgens DIN EN ISO 2503

zuurstof ¹⁾	Debiet/doorstroom Q [m ³ /h] ²⁾					Acetyleen	Debiet/doorstroom Q [m ³ /h] ²⁾		
Ingangsdruk P _V [bar]	bij uitgangsdruk P _H [bar]					Ingangsdruk P _V [bar]	bij uitgangsdruk P _H [bar]		
	1	2,5	4	10	20		0,5	1	1,2
40	15	30	40	50	60	18	5	6	8
20	15	20	25	30	--	10	4,5	5,5	6,5
10	15	15	15	--	--	4	3	4	5
5	10	10	10	--	--	2	1,5	2	3
¹⁾ Voor andere gassen worden deze debieten/doorstromen met volgende factoren vermenigvuldigd:							²⁾ in normale toestand		
Argon	0,90	Stikstof			1,05				
Perslucht	1,05	Methaan			1,40				
Koolstofdioxide	0,85	Waterstof			4,00				

Classificatie van reduceerventielen volgens DIN EN ISO 2503

Gassoort	Apparaten-categorie	Hoogste ingangsdruk P ₁ [bar]	Hoogste uitgangsdruk P ₂ [bar]	Nominaal debiet/doorstroom Q1 [m ³ /h]
Zuurstof en andere Samengedrukte gassen tot 300 bar	0	0 bis 300	2	1,5
	1		4	5
	2		6	15
	3		10	30
	4		12,5	40
	5		20	50
Opgeloste acetyleen	1	25	0,8	1
	2		< 1,5	5
MPS (MAPP)	0	25	1,5	1
	1		4	5
LPG	1	25	1,5	1
	2		4	5
CO ₂	0	200	2	4
	1		4	2

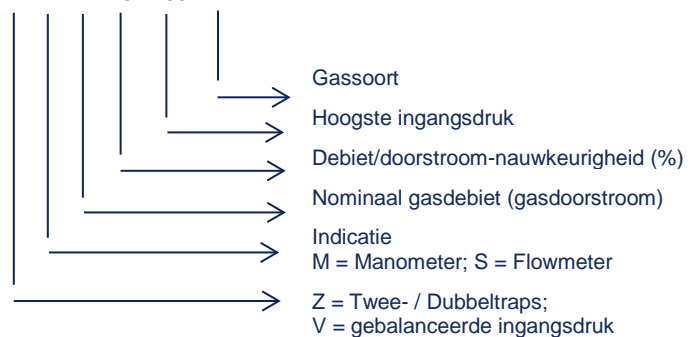
Identificatie / kenmerk volgens DIN EN ISO 2503

3 - 0 - 200



Identificatie / kenmerk volgens DIN EN 13918

Z - M - 1 - 10 - 200 - Ar



ZUURSTOF

Een- / Enkeltraps



<i>Max. werkdruk</i>	<i>Flesaansluiting</i>	<i>Slangaansluiting</i>	<i>Artikelnr.</i>	<i>Cat.-nr.</i>
10 bar	G 3/4"	G 1/4", DN 6	B 71706028 NL 71706071	025
20 bar	G 3/4"	G 1/4", DN 6	717.05336MOD	025
50 bar	G 3/4"	G 1/4", DN 6	717.05344MOD	026

ZUURSTOF

Twee- / Dubbeltraps



<i>Max. werkdruk</i>	<i>Flesaansluiting</i>	<i>Slangaansluiting</i>	<i>Artikelnr.</i>	<i>Cat.-nr.</i>
1,5 bar	G 3/4"	G 1/4", DN 6	717.05338MOD	026
2,5 bar	G 3/4"	G 1/4", DN 6	717.05339MOD	026
10 bar	G 3/4"	G 1/4", DN 6	717.05340MOD	026

200 BAR TECHNIEK

Een- / Enkeltraps ACETYLEEN

Max. werkdruk	Flesaansluiting	Slangaansluiting	Artikelnr.	Cat.-nr.
1,5 bar	Beugel	G 3/8" LH, DN 8	B 71706030 NL 71706072	025



Een- / Enkeltraps PROPAAN

Max. werkdruk	Flesaansluiting	Slangaansluiting	Artikelnr.	Cat.-nr.
2,5 bar	W 21,80 x 1/14" LH	G 3/8" LH, DN 8	B 71705529MOD NL 71705529	026



Een- / Enkeltraps MAPP

Max. werkdruk	Flesaansluiting	Slangaansluiting	Artikelnr.	Cat.-nr.
2,5 bar	W 21,80 x 1/14" LH	G 3/8" LH, DN 8	717.05528MOD *	026



Een- / Enkeltraps BRANDGAS

Max. werkdruk	Flesaansluiting	Slangaansluiting	Artikelnr.	Cat.-nr.
10 bar	W 21,80 x 1/14" LH	G 3/8" LH, DN 8	717.05537	026
20 bar	W 21,80 x 1/14" LH	G 3/8" LH, DN 8	717.05538	026
50 bar	W 21,80 x 1/14" LH	G 3/8" LH, DN 8	717.05539 *	026



Twee- / Dubbeltraps BRANDGAS

Max. werkdruk	Flesaansluiting	Slangaansluiting	Artikelnr.	Cat.-nr.
2,5 bar	W 21,80 x 1/14" LH	G 3/8" LH, DN 8	717.05551MOD	026
10 bar	W 21,80 x 1/14" LH	G 3/8" LH, DN 8	717.05552MOD	026



Start- en stopventiel voor methaan, waterstof, formeergas

Start- en stopventiel

WATERSTOF

Een- / Enkeltraps



Max. debiet / doorstroom	Flesaansluiting	Slangaansluiting	Artikelnr.	Cat.-nr.
16 l/min	W 21,80 x 1/14" LH	G 3/8" LH, DN 8	717.05567	023

Doorstroomaanduiding d.m.v. flowmeter

FORMEERGAS

Een- / Enkeltraps



Max. debiet / doorstroom	Flesaansluiting	Slangaansluiting	Artikelnr.	Cat.-nr.
50 l/min	W 21,80 x 1/14" LH	G 3/8" LH, DN 8	717.05563	023

Doorstroomaanduiding d.m.v. manometer

BESCHERMGAS

Een- / Enkeltraps



Max. werkdruk	Flesaansluiting	Slangaansluiting	Artikelnr.	Cat.-nr.
10 bar	W 21,80 x 1/14"	G 1/4", DN 6	717.05522	026
20 bar	W 21,80 x 1/14"	G 1/4", DN 6	717.05523	026
50 bar	W 21,80 x 1/14"	G 1/4", DN 6	717.05524	026

Voor argon en andere edelgassen, Co2 (Koolstofdioxide), menggas



Max. werkdruk	Flesaansluiting	Slangaansluiting	Artikelnr.	Cat.-nr.
100 bar	W 21,80 x 1/14"	G 1/2"	717.05525 *	004
200 bar	W 21,80 x 1/14"	G 1/2"	717.05527 *	004

Voor argon en andere edelgassen, Co2 (Koolstofdioxide), menggas

BESCHERMGAS

Twee- / Dubbeltraps



Max. werkdruk	Flesaansluiting	Slangaansluiting	Artikelnr.	Cat.-nr.
1,5 bar	W 21,80 x 1/14"	G 1/4", DN 6	717.05544 *	026
2,5 bar	W 21,80 x 1/14"	G 1/4", DN 6	717.05545	026
10 bar	W 21,80 x 1/14"	G 1/4", DN 6	717.05546	026

Voor argon en andere edelgassen, Co2 (Koolstofdioxide), menggas

Een- / Enkeltraps

ARGON / CO₂

Max. debiet / doorstroom	Flesaansluiting	Slangaansluiting	Artikelnr.	Cat.-nr.
16 l/min	W 21,80 x 1/14"	G 1/4", DN 6	B 71706912 NL 71706093	025
32 l/min	W 21,80 x 1/14"	G 1/4", DN 6	B 71705562 NL 71705562MOD	023

Aanduiding debiet/doorstroom d.m.v. manometer

Max. debiet / doorstroom	Flesaansluiting	Slangaansluiting	Artikelnr.	Cat.-nr.
16 l/min	W 21,80 x 1/14"	G 1/4", DN 6	B 71705564 NL 71706094	023
30 l/min	W 21,80 x 1/14"	G 1/4", DN 6	B 71705568 NL 71705568MOD	023

Aanduiding debiet/doorstroom d.m.v. flowmeter

Max. debiet / doorstroom	Flesaansluiting	Slangaansluiting	Artikelnr.	Cat.-nr.
16 l/min	W 21,80 x 1/14" LH	G 3/8" LH, DN 6	717.05565	023

voor argon / waterstof (97% / 3%)

Max. debiet / doorstroom	Flesaansluiting	Slangaansluiting	Artikelnr.	Cat.-nr.
16 l/min	W 21,80 x 1/14"	G 1/4", DN 6	717.08452 *	023
30 l/min	W 21,80 x 1/14"	G 1/4", DN 6	717.08453 *	023

Aanduiding debiet/doorstroom d.m.v. twee flowmeters



Twee- / Dubbeltraps

ARGON / CO₂

Max. debiet / doorstroom	Flesaansluiting	Slangaansluiting	Artikelnr.	Cat.-nr.
1 l/min	W 21,80 x 1/14"	G 1/4", DN 6	717.05569 *	023
5 l/min	W 21,80 x 1/14"	G 1/4", DN 6	717.05570 *	023

Aanduiding debiet/doorstroom d.m.v. flowmeter



STIKSTOF

Een- / Enkeltraps



Max. werkdruk	Flesaansluiting	Slangaansluiting	Artikelnr.	Cat.-nr.
10 bar	W 24,32 x 1/14"	G 1/4", DN 6	B 71706581 NL 71706683	026
20 bar	W 24,32 x 1/14"	G 1/4", DN 6	71705532	026
50 bar	W 24,32 x 1/14"	G 1/4", DN 6	717.05533	026



Max. werkdruk	Flesaansluiting	Slangaansluiting	Artikelnr.	Cat.-nr.
100 bar	W 24,32 x 1/14"	G 1/2"	717.05534	004
150 bar	W 24,32 x 1/14"	G 1/2"	717.05535	004
200 bar	W 24,32 x 1/14"	G 1/2"	717.05536	004



Max. debiet / doorstroom	Flesaansluiting	Slangaansluiting	Artikelnr.	Cat.-nr.
16 l/min	W 24,32 x 1/14"	G 1/4", DN 6	717.05566	023

Aanduiding debiet/doorstroom d.m.v. flowmeter.

STIKSTOF

Twee- / Dubbeltraps



Max. werkdruk	Flesaansluiting	Slangaansluiting	Artikelnr.	Cat.-nr.
1,5 bar	W 24,32 x 1/14"	G 1/4", DN 6	717.05547	026
2,5 bar	W 24,32 x 1/14"	G 1/4", DN 6	717.05548	026
10 bar	W 24,32 x 1/14"	G 1/4", DN 6	717.05549	026

Een- / Enkeltraps

PERSLUCHT

Max. werkdruk	Flesaansluiting	Slangaansluiting	Artikelnr.	Cat.-nr.
10 bar	G 5/8 buitendraad	G 1/4", DN 6	717.05515	026
20 bar	G 5/8 buitendraad	G 1/4", DN 6	717.05516	026
50 bar	G 5/8 buitendraad	G 1/4", DN 6	717.05517	026



Max. werkdruk	Flesaansluiting	Slangaansluiting	Artikelnr.	Cat.-nr.
100 bar	G 5/8 buitendraad	G 1/2"	717.05518 *	004
200 bar	G 5/8 buitendraad	G 1/2"	717.05520 *	004



Twee- / Dubbeltraps

PERSLUCHT

Max. werkdruk	Flesaansluiting	Slangaansluiting	Artikelnr.	Cat.-nr.
10 bar	G 5/8 buitendraad	G 1/4", DN 6	717.05543	026



TESTGAS

Een- / Enkeltraps



<i>Max. debiet / doorstroom</i>	<i>Flesaansluiting</i>	<i>Slangaansluiting</i>	<i>Artikelnr.</i>	<i>Cat.-nr.</i>
16 l/min	M 19 x 1,5 LH	G 3/8", DN 8	717.05530	026

Voor testgas zonder corrosieve componenten

LACHGAS

Een- / Enkeltraps



<i>Max. werkdruk</i>	<i>Flesaansluiting</i>	<i>Slangaansluiting</i>	<i>Artikelnr.</i>	<i>Cat.-nr.</i>
10 bar	G 3/8"	G 1/4", DN 6	717.05571 *	004

Voor ingangsdrukken tot 50 bar

* op aanvraag

Een- / Enkeltraps

ZUURSTOF

Max. werkdruk	Flesaansluiting	Slangaansluiting	Artikelnr.	Cat.-nr.
10 bar	W30x2 - Ø 17.3/18.3	G 1/2"	717.06901 *	004
20 bar	W30x2 - Ø 17.3/18.3	G 1/2"	717.06902	004



Reduceerventiel voor hoge prestaties met gasdebieten tot 200 m³/h

Twee- / Dubbeltraps

ZUURSTOF

Max. werkdruk	Flesaansluiting	Slangaansluiting	Artikelnr.	Cat.-nr.
10 bar	W30x2 - Ø 17.3/18.3	G 1/4", DN 6	717.06716	026
20 bar	W30x2 - Ø 17.3/18.3	G 1/4", DN 6	717.06717	026



Een- / Enkeltraps

BRANDBARE GASSEN

Max. werkdruk	Flesaansluiting	Slangaansluiting	Artikelnr.	Cat.-nr.
10 bar	W30x2 - Ø 15.2/20.2	G 3/8", DN 8	717.06732	026
20 bar	W30x2 - Ø 15.2/20.2	G 3/8", DN 8	717.06733 *	026



Voor methaan, waterstof, formeergas

Een- / Enkeltraps

WATERSTOF

Max. debiet / doorstroom	Flesaansluiting	Slangaansluiting	Artikelnr.	Cat.-nr.
16 l/min	W30x2LH - Ø 15.2/20.2	G 3/8", DN 8	717.07424	026



Aanduiding debiet/doorstroom d.m.v. flowmeter

FORMEERGAS

Een- / Enkeltraps



<i>Max. debiet / doorstroom</i>	<i>Flesaansluiting</i>	<i>Slangaansluiting</i>	<i>Artikelnr.</i>	<i>Cat.-nr.</i>
50 l/min	W30x2LH - Ø 15.2/20.2	G 3/8", DN 8	717.07433	026

Aanduiding debiet/doorstroom d.m.v. manometer

STIKSTOF /
BESCHERMGAS

Een- / Enkeltraps



<i>Max. werkdruk</i>	<i>Flesaansluiting</i>	<i>Slangaansluiting</i>	<i>Artikelnr.</i>	<i>Cat.-nr.</i>
10 bar	W30x2 - Ø 15.9/20.1	G 1/4", DN 8	717.06707	026
20 bar	W30x2 - Ø 15.9/20.1	G 1/4", DN 8	717.06708	026
50 bar	W30x2 - Ø 15.9/20.1	G 1/4", DN 8	717.06709	026

Voor stikstof of argon en andere edelgassen, CO₂ (koolstofdioxide), menggas



<i>Max. werkdruk</i>	<i>Flesaansluiting</i>	<i>Slangaansluiting</i>	<i>Artikelnr.</i>	<i>Cat.-nr.</i>
100 bar	W30x2 - Ø 15.9/20.1	G 1/2"	717.06710	026
200 bar	W30x2 - Ø 15.9/20.1	G 1/2"	717.06712	026

Voor stikstof of argon en andere edelgassen, CO₂ (koolstofdioxide), menggas



<i>Max. debiet / doorstroom</i>	<i>Flesaansluiting</i>	<i>Slangaansluiting</i>	<i>Artikelnr.</i>	<i>Cat.-nr.</i>
30 l/min	W30x2 - Ø 15.9/20.1	G 1/4", DN 6	717.07429	026

Een- / Enkeltraps ARGON / CO₂

Max. debiet / doorstroom	Flesaansluiting	Slangaansluiting	Artikelnr.	Cat.-nr.
16 l/min	W30x2 - Ø 15.9/20.1	G 1/4", DN 6	717.07419	026
32 l/min	W30x2 - Ø 15.9/20.1	G 1/4", DN 6	717.07420	026



Max. debiet / doorstroom	Flesaansluiting	Slangaansluiting	Artikelnr.	Cat.-nr.
16 l/min	W30x2 - Ø 15.9/20.1	G 1/4", DN 6	717.07421	026
30 l/min	W30x2 - Ø 15.9/20.1	G 1/4", DN 6	717.07425	026



Aanduiding debiet/doorstroom d.m.v. flowmeter

Max. debiet / doorstroom	Flesaansluiting	Slangaansluiting	Artikelnr.	Cat.-nr.
30 l/min	W30x2 - Ø 15.9/20.1	G 1/4", DN 6	717.07429	026



Een- / Enkeltraps PERSLUCHT

Max. werkdruk	Flesaansluiting	Slangaansluiting	Artikelnr.	Cat.-nr.
20 bar	W30x2 - Ø 16.6/19.4	G 1/4", DN 6	717.06724 *	026



ZUURSTOF

Ø 63 mm, G 1/4", neutrale uitvoering, zonder aanduiding gassoort



<i>Medium</i>	<i>Max. schaalwaarde</i>	<i>Rode lijn drukbeziging</i>	<i>Artikelnr.</i>	<i>Cat.-nr.</i>
Zuurstof	2,5 bar	1,5 bar	0.640.114	004
	4 bar	2,5 bar	0.640.113	008
	16 bar	10 bar	0.640.477	008
	25 bar	16 bar	0.640.109	008
	40 bar	20 bar	0.640.108	008
	100 bar	50 bar	0.640.105	004
	315 bar	200 bar	0.640.476	008
	400 bar	300 bar	0.640.576	008
Acetyleen	2,5 bar	1,5 bar	0.640.479	008
	40 bar	geen	0.640.478	008
Brandgassen / neutrale Gassen	2,5 bar	1,5 bar	0.640.070	004
	4 bar	2,5 bar	0.640.069	004
	16 bar	10 bar	0.640.066	008
	25 bar	16 bar	0.640.065 *	008
	40 bar	20 bar	0.640.064	008
	100 bar	50 bar	0.640.061	004
	160 bar	100 bar	0.640.060 *	004
	220 bar	150 bar	0.640.315	004
315 bar	200 bar	0.640.059	008	
	400 bar	300 bar	0.640.321 *	008

Met aanduiding debiet

MANOMETER

Medium	Max. debiet / doorstroom	Eindwaarde schaal	Artikelnr.	Cat.-nr.
Argon / CO ₂	25 l/min	16 l/min	0.640.141	004
	50 l/min	32 l/min	0.640.139	004
Formeergas	70 l/min	50 l/min	0.640.142	004



Voor manometer met aanduiding debiet

MEETOPENINGEN / BEPERKERS

Medium	Schaalwaarde	Boring-Ø	Artikelnr.	Cat.-nr.
Argon / CO ₂	0 - 16 l/min	0,55 mm	717.00753	004
Argon / CO ₂	0 - 30 l/min	0,75 mm	717.00787	004



met Flowmeter

MEETGLAS

Medium	Schaalwaarde	Artikelnr.	Cat.-nr.
Argon / CO ₂	1 l/min	717.00725	004
	16 l/min	717.00724	004
Waterstof	16 l/min	717.00726	004



Ter afscherming van manometers van flesreducerventielen

MANOMETER- BESCHERMBEUGEL

	Artikelnr.	Cat.-nr.
Voor brandgassen, gele uitvoering	0.462.571	043
Voor zuurstof, blauwe uitvoering	0.462.572	043



Manometer beschermkap



Omschrijving	Artikelnr.	Cat.-nr.
Grijze rubberen kap voor manometers	0.647.614	008

DUBBEL
UITLAATVENTIEL

Voor zuurstof en andere samengedrukte gassen



Omschrijving	Artikelnr.	Cat.-nr.
Voor zuurstof en andere samengedrukte gassen		
Aansluiting G 1/4", met moer	512.11653	038
Voor brandgassen		
Aansluiting G 3/8" LH, met moer	512.11602	038

GASDEBIETTESTER



Omschrijving	Artikelnr.	Cat.-nr.
Gasdebiettester	0.445.464	004

ONDERDELEN

Omschrijving	Artikelnr.	Cat.-nr.
Dichtingen voor manometers	452.08020	008

* op aanvraag

MINITHERM

De uiterst lichte brander voor de precieze toepassingen van de juweel-, tand-, metaal- en elektro-industrie.

Onze MINITHERM brander is veelvuldig inzetbaar. Van de fijne micro-voorzetsstukken tot de krachtige warm-, las-, soldeer- en smeltvoorzetsstukken, hiermee bieden wij u een breed gamma aan voor secure, minutieuze toepassingen. Zo kunt u, elk naar eigen wens, een lasbereik van 0,1 tot 4,0 mm realiseren. Onze branders zijn geschikt voor alle brandgassen.

Dankzij het injector-aanzuigprincipe werkt u uitermate veilig met deze brander. En niet alleen dat: door het beperkte gewicht alsook het kleine formaat (schachtdiameter 10 mm) werkt u hiermee vlot en onvermoeibaar door.



MINITHERM

MINITHERM DE KLEINE BRANDER MET GROOTSE PRESTATIES

Het MINITHERM brander programma werd speciaal ontwikkeld voor specifieke industriële en ambachtelijke toepassingen waar een kleine en lichte injectorbrander noodzakelijk is.

Ten opzichte van de gebruikelijke autogeen apparatuur, bevordert het lichte gewicht van de handgreep en het voorzetstuk, een langdurige werkbelasting zonder vermoeidheid. Dit is een groot voordeel in de installatietechniek, bij het edelsmeden, voor tandtechnische toepassingen en het vervaardigen van precieze onderdelen alsook voor de massa productie van onderdelen waarbij continu met de hand dient gelast, gesoldeerd en/of gewarmd.

Las-, soldeer- en warmopdrachten in moeilijk toegankelijke posities, worden met de MINITHERM brander probleemloos uitgevoerd.

Het volledige leveringsprogramma, voldoet aan alle veiligheidsvoorschriften en beantwoordt volledig aan de norm EN ISO 5172.

- Hoge veiligheid dankzij het injector aanzuig principe: -Het mengen van zuurstof en gas gebeurt volgens het mengprincipe via onderdruk welke verhindert dat een overschot aan zuurstof in de gasleiding beland en omgekeerd, gas in de zuurstofleiding. MINITHERM® branders voldoen aan alle gekende voorschriften ter preventie van ongevallen.
- Universeel toepassingsgebied: -Een veelvoud aan specifieke voorzetstukken met elk een ander vlamkarakter en vermogen, bieden een bijna volmaakt toepassingsgebied, -van een nauwelijks zichtbare microvlam tot een krachtige vlam om te lassen en te warmen.
- Groot bewegingscomfort: -Door de compacte afmetingen van de handgreep en het voorzetstuk, worden las-, soldeer- en warmtoepassingen een heel stuk eenvoudiger en dit ook en vooral op moeilijke posities.
- Vlot gebruik vanwege het lichte gewicht: -Doordat de handgreep en het voorzetstuk licht van gewicht zijn, zal bij langdurig werken, nauwelijks vermoeidheid optreden.
- Omvangrijk pakket aan toebehoren:
Het MINITHERM® assortiment bevat verschillende reduceerventielen, vlamdovers, slangen voor gas en zuurstof, brander houders, ontstekinrichtingen alsook een uitgebreid assortiment voorzetstukken voor een soepele beheersing van alle mogelijk opdrachten.



Complete garnituren voor het lassen, solderen en warmen

GARNITUUR

Omschrijving	Artikelnr.	Cat.-nr.
MINITHERM HA Geschikt voor acetyleen	716.01407	024
MINITHERM PMYF Geschikt voor propaan, methaan, mapp, ethyleen	716.01408	024
Elk garnituur bestaat uit: 1 Handgreep MINITHERM met gemonteerde gas- en zuurstofslang, lengte 3m 5 Las-, soldeer, en warmvoorzetstukken MINITHERM, grootte 00 tot 3 1 Handleiding		



Lichte handgreep met hoge doorstroomcapaciteit, voor het lassen, solderen en warmen

HANDGREPEN

Omschrijving	Artikelnr.	Cat.-nr.
Type MINITHERM met slangtules 3,2 mm	716.06109	024
Type MINITHERM met gemonteerde gas- en zuurstofslangen lengte 3 m	716.06111	024
Lengte: 120 mm (zonder slangtules) Doorsnede schacht: 10 mm, gewicht: ca. 90 g (zonder slangen)		
De lichte MINITHERM handgreep, biedt de mogelijkheid om bijzonder fijngevoelige producten langdurig met de autogeenvlam te bewerken, dit evenzeer in extreem moeilijke posities die met normale branders niet bereikbaar zijn.		



Las-, soldeer en warmvoorzetstukken met gecentreerde vlam en uitwisselbare mondstukken

VOORZETSTUK TYPE Z

Grootte	O ₂ -Verbruik	Lasbereik	Artikelnr. type Z-HA	Artikelnr. type Z-PMYF	Cat.-nr.
00	20-55 l/h	tot 0,3 mm	716.00978	716.00988	024
0	28-72 l/h	0,2-0,5 mm	716.00979	716.00989	024
1	58-150 l/h	0,5-1,0 mm	716.00980	716.00990	024
2	150-285 l/h	1,0-2,0 mm	716.00981	716.00991	024
3	215-440 l/h	2,0-4,0 mm	716.00982	716.00992	024



Voorzetstuk MINITHERM Z-HA t.b.v. lassen, solderen en warmen met acetyleen, waterstof
Voorzetstuk MINITHERM Z-PMYF t.b.v. solderen en warmen met propaan, methaan, mapp, ethyleen

LAS-, SOLDEER- & WARMVOORZETSTUKKEN

VOORZETSTUK TYPE FK

Las-, soldeer- en warmvoorzetstuk met vlakke vlamvorm en uitwisselbare mondstukken



Grootte	O ₂ -Verbruik	Artikelnr. type HA	Artikelnr. type PMYF	Cat.-nr.
FK 1	210-350 l/h	716.50808	716.50804	024
FK 2	210-420 l/h	716.50809	716.50805	024

Voorzetstuk MINITHERM FK-HA t.b.v. solderen, warmen en smelten met acetyleen, waterstof
Voorzetstuk MINITHERM FK-PMYF t.b.v. solderen, warmen en smelten met propaan, methaan, mapp, ethyleen

VORKBRANDER TYPE Z

Voor warmen en hardsolderen met gecentreerde vlam



Grootte	O ₂ -Verbruik	Artikelnr. type Z-HA	Artikelnr. type Z-PMYF	Cat.-nr.
Z 0	56-140 l/h	716.50464 *	716.50469 *	039
Z 1	210-300 l/h	716.50465 *	716.50470 *	039
Z 2	310-570 l/h	716.02560 *	716.50471 *	039
Z 3	430-880 l/h	716.50466 *	716.50472 *	039

Vorkbrander MINITHERM Z-HA t.b.v. warmen en hardsolderen met acetyleen, waterstof
Vorkbrander MINITHERM Z-PMYF t.b.v. warmen en hardsolderen met propaan, methaan, mapp, ethyleen

Lengte ca. 210 mm, gewicht ca. 90 g, afstand tussen mondstukken: 30 mm

VORKBRANDER TYPE FK

Voor warmen en hardsolderen met brede vlam en uitwisselbare mondstukken



Grootte	O ₂ -Verbruik	Artikelnr. type Z-HA	Artikelnr. type Z-PMYF	Cat.-nr.
FK 1	420-700 l/h	716.50820 *	716.50828 *	039
FK 2	550-840 l/h	716.50821 *	716.50829 *	039

Vorkbrander MINITHERM FK-HA t.b.v. warmen en hardsolderen met acetyleen, waterstof
Vorkbrander MINITHERM FK-PMYF t.b.v. warmen en hardsolderen met propaan, methaan, mapp, ethyleen

Lengte ca. 210 mm, gewicht ca. 130 g, afstand tussen mondstukken: 30 mm

WARMMONDSUK TYPE FK

Warmmondstuk voor soldeer-, warm- en smeltvoorzetstukken alsook vorkbranders type FK



Grootte	Artikelnr. type HA	Artikelnr. type PMYF	Cat.-nr.
FK 1	716.50798	716.50800	039
FK 2	716.50799	716.50801	039

Micro voorzetstuk in gestrekte uitvoering

MICRO VOORZETSTUK M-HA

Grootte	O ₂ -Verbruik	O ₂ -Druk	Injector	Artikelnr.	Cat.-nr.
2	6 -9 l/h	0,2 - 0,5 bar	716.50813	716.05789	004
3	9 - 15 l/h	0,5 - 1,5 bar	716.50813	716.05790	004
4	32-39 l/h	0,5-0,8 bar	716.50814	716.05791	004
5	39-43 l/h	0,8-1,0 bar	716.50814	716.05792	004
6	43-54 l/h	1,0-1,5 bar	716.50814	716.05793	004
7	54-76 l/h	1,5-2,5 bar	716.50814	716.05794	004



Voorzetstukken MINITHERM M-HA worden zonder injector geleverd.

Micro voorzetstuk in gebogen uitvoering

MICRO VOORZETSTUK MG-HA

Grootte	O ₂ -Verbruik	O ₂ -Druk	Injector	Artikelnr.	Cat.-nr.
2	6 -9 l/h	0,2 - 0,5 bar	716.50813	716.05783	004
3	9 - 15 l/h	0,5 - 1,5 bar	716.50813	716.05784	004
4	32-39 l/h	0,5-0,8 bar	716.50814	716.05785	004
5	39-43 l/h	0,8-1,0 bar	716.50814	716.05786	004
6	43-54 l/h	1,0-1,5 bar	716.50814	716.05787	004
7	54-76 l/h	1,5-2,5 bar	716.50814	716.05788	004



Voorzetstukken MINITHERM MG-HA worden zonder injector geleverd.

Micro voorzetstuk in gestrekte uitvoering

MICRO VOORZETSTUK M-PMYF

Grootte	O ₂ -Verbruik	O ₂ -Druk	Injector	Artikelnr.	Cat.-nr.
4	12-21 l/h	1,5-2,5 bar	716.50813	716.05791	004
5	18-30 l/h	2,0-4,0 bar	716.50813	716.05792	004
6	43-76 l/h	1,0-2,5 bar	716.50814	716.05793	004
7	65-98 l/h	2,0-3,5 bar	716.50814	716.05794	004



Voorzetstukken MINITHERM M-PMYF worden zonder injector geleverd.

Micro voorzetstuk in gebogen uitvoering

MICRO VOORZETSTUK MG-PMYF

Grootte	O ₂ -Verbruik	O ₂ -Druk	Injector	Artikelnr.	Cat.-nr.
4	12-21 l/h	1,5-2,5 bar	716.50813	716.05785	004
5	18-30 l/h	2,0-4,0 bar	716.50813	716.05786	004
6	43-76 l/h	1,0-2,5 bar	716.50814	716.05787	004
7	65-98 l/h	2,0-3,5 bar	716.50814	716.05788	004



Voorzetstukken MINITHERM MG-PMYF worden zonder injector geleverd.

* op aanvraag

LAS-, SOLDEER- & WARMVOORZETSTUKKEN

MICRO VOORZETSTUK G-HA

Micro naaldvoorzetstukken in gestrekte uitvoering



Grootte	O ₂ -Verbruik	O ₂ -Druk	Injector	Artikelnr.	Cat.-nr.
1	9-15 l/h	0,5-1,5 bar	716.50811	716.05795	004
2	9-15 l/h	0,5-1,5 bar	716.50811	716.05796	004
3	9-21 l/h	0,5-2,0 bar	716.50811	716.05797	004
4	9-21 l/h	0,5-3,0 bar	716.50811	716.05798	004

Voorzetstukken MINITHERM G-HA worden zonder injector geleverd.

MICRO VOORZETSTUK G-PMYF

Micro naaldvoorzetstukken in gestrekte uitvoering



Grootte	O ₂ -Verbruik	O ₂ -Druk	Injector	Artikelnr.	Cat.-nr.
2	9-15 l/h	0,5-1,5 bar	716.50811	716.05796	004
3	9-21 l/h	0,5-2,0 bar	716.50811	716.05797	004
4	9-24 l/h	0,5-3,0 bar	716.50811	716.05798	004
5	9-27 l/h	0,5-3,5 bar	716.50811	716.05799	004

Voorzetstukken MINITHERM G-PMYF worden zonder injector geleverd.

INJECTOR

Injector voor micro voorzetstukken



Grootte	Artikelnr. HA	Artikelnr. PMYF	Cat.-nr.
000		716.50813	004
0	716.50814	716.50814	004

INJECTOR

Injector voor micro naaldvoorzetstukken



Grootte	Artikelnr. HA	Artikelnr. PMYF	Cat.-nr.
0	716.50811	716.50811	004

STARLET

Het combineerbare brander systeem om te lassen, solderen, warmen en snijden.

Ons STARLET brander systeem bevat een veelvoud aan voorzetstukken die een universele waaier van toepassingen mogelijk maken. Zo kunt u elk naar eigen wens een lasbereik tot 14 mm en een snijbereik tot 100 mm realiseren.

Dankzij de speciaal uitgeruste kits (in combinatie met STAR en STARCUT) dient u slechts een beperkt aantal onderdelen op voorraad te houden. Door de bijzondere vormgeving van de handgrepen en een schachtdiameter van 15 mm liggen onze STARLET-branders uiterst ergonomisch in de hand.

STARLET-branders zijn voor alle brandgassen geschikt en met DIN-, BS- alsook andere internationale aansluitingen leverbaar.



STARLET

KOMPLETE SETS OM TE LASSEN, SOLDEREN, WARMEN EN BRANDSNIJDEN

Professionele sets voor lassen, solderen en warmen

STARLET *A*

Benaming	Artikelnr.	Cat-nr.
Kit STARLET *A*	716.18036	024

bestaande uit:

1 Handgreep type 1302, 1 snijvoorzetstuk met hendel type 8702-A/PMYF voor alle brandgassen
3 gas mengende snijmondstukken type ANME voor snijbereik van 3 - 75 mm
7 lasvoorzetstukken type 321-A met gehamerde lasmondstukken voor een lasbereik van 0,2 - 14 mm,
Branderwagen, brandersleutel, aansteker, beschermbril en set mondstukreinigers
Bedieningshandleiding, slangtules en aansluitmoeren



Professionele sets voor lassen, solderen en warmen

STARLET *PMYF*

Benaming	Artikelnr.	Cat-nr.
Kit STARLET *PMYF*	716.06711	024

bestaande uit:

1 Handgreep type 1302, 1 snijvoorzetstuk met hendel type 8702-A/PMYF voor alle brandgassen
3 gas mengende snijmondstukken type ANME voor snijbereik van 3 - 75 mm
6 Voorzetstuk voor lassen en solderen type Z-PMY met gehamerde mondstukken, Grootte 1 - 6,
Branderwagen, brandersleutel, aansteker, beschermbril en set mondstukreinigers
Bedieningshandleiding, slangtules en aansluitmoeren



Professionele sets voor lassen, solderen en warmen

STARLET *WS* 1302

Benaming	Artikelnr.	Cat-nr.
Kit STARLET *WS* 1302	716.06345	024

bestaande uit:

1 Handgreep type 1302, 1 snijvoorzetstuk met hendel type 8702-A/PMYF voor alle brandgassen
3 gas mengende snijmondstukken type ANME voor snijbereik van 3 - 75 mm
3 lasvoorzetstukken type 321-A met gehamerde lasmondstukken voor een lasbereik van 1,0 - 6,0 mm,
Bedieningshandleiding, slangtules en aansluitmoeren



Professionele sets voor lassen, solderen en warmen

STARLET PROFIKIT *A*

Benaming	Zuurstofaansluiting op handgreep	Gasaansluiting op handgreep	Artikelnr.	Cat-nr.
PROFIkit *A* ME	G 1/4" RH	G 3/8" LH	716.07280	024
PROFIkit *A* MB	G 3/8" RH	G 3/8" LH	716.07282	024
PROFIkit *A* MU	9/16" NF-RH (M)	9/16" NF-LH (M)	716.07283	024
PROFIkit *A* MF	M 16x1,5-RH (M)	M 16x1,5-LH (M)	716.07284	024
PROFIkit *A* MAS	5/8 UNF-RH (M)	5/8 UNF-LH (M)	716.07285	024

bestaande uit:

1 Handgreep STARLET 2221,
3 gas mengende snijmondstukken type ANME voor snijbereik van 3 - 75 mm,
Reduceerventiel type CONSTANT 2000 voor zuurstof (10 bar) en acetyleen (1,5 bar),
Terugslagbeveiligingen type DGN voor zuurstof (G 1/4") en acetyleen (G 3/8" LH),
7 lasvoorzetstukken type 321-A voor lasbereik van 0,2 - 14,0 mm,
4 slangklemmen, duo gasslang zuurstof / brandgas 6 / 6 mm, lengte 4,5 m, warmvoorzetstuk type
STARLET F-A 6 voor vlakke vormen, snijvoorzetstuk met hendel type STARLET 8702, aansteker met 10
reserve vonksteenjes, beschermbril, verstelbare moersleutel, set mondstukreinigers,
Bedieningshandleiding, slangtules en aansluitmoeren



STARLET *KS*

Professionele sets voor lassen, solderen en warmen



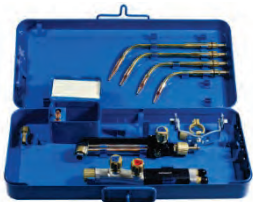
<i>Benaming</i>	<i>Artikelnr.</i>	<i>Cat-nr.</i>
Kit STARLET *KS*	716.04493	024

bestaande uit:

1 Handgreep type 2211, 1 Snijvoorzetstuk met hendel type 1711-A voor acetyleen
3 snijmondstukken en 1 warmmondstuk A-RS voor snijbereik van 3 - 40 mm
4 lasvoorzetstukken 111-A, voor lasbereik van 1 - 9 mm
Branderwagen, cirkelstang, brandersleutel en set mondstukreinigers
Bedieningshandleiding, slangtules en aansluitmoeren

STARLET *N*

Professionele sets voor lassen, solderen en warmen



<i>Benaming</i>	<i>Artikelnr.</i>	<i>Cat-nr.</i>
Kit STARLET *N*	716.01786	024

bestaande uit:

1 Handgreep type 2211, 1 Snijvoorzetstuk met hendel type 2711-A voor acetyleen
2 bloksnijmondstukken type A-BK, voor snijbereik van 3 - 25 mm
4 lasvoorzetstukken type 111-A, voor lasbereik van 1 - 9 mm
Branderwagen, cirkelstang, brandersleutel en set mondstukreinigers
Bedieningshandleiding, slangtules en aansluitmoeren

STARLET *WS*

Professionele sets voor lassen, solderen en warmen



<i>Benaming</i>	<i>Artikelnr.</i>	<i>Cat-nr.</i>
Kit STARLET *WS*	716.02262	024

bestaande uit:

1 Handgreep type 2211, 1 Snijvoorzetstuk met hendel type 1711-A voor acetyleen
3 snijmondstukken en 1 warmmondstuk A-RS voor snijbereik van 3 - 40 mm
3 lasvoorzetstukken 111-A, voor lasbereik van 1 - 6 mm
Bedieningshandleiding, slangtules en aansluitmoeren

HANDGREPEN, LAS-, SOLDEER- EN WARMVOORZETSTUKKEN

Handgrepen

Type	Omschrijving	Aansluitingen	Artikelnr.	Cat-nr.
STARLET 1302	Ventielen in hoek 90°	Zuurstof: G 1/4" Brandgas: G 3/8" LH	716.05978	024
STARLET 1302 S	Ventielen in hoek 90° en geïntegreerde terugslagbeveiligingen	Zuurstof: G 1/4" Brandgas: G 3/8" LH	716.06712	024
STARLET 2221	Ventielen in lijn aan zijkant	Zuurstof: G 1/4" Brandgas: G 3/8" LH	716.06815	024
STARLET 3201	Met conax ventielen	Zuurstof: G 1/4" DN 6 Brandgas: G 3/8" LH DN 6	242.65000	024
STARLET 6201	Met waakvlam, bedienhendel en conax ventielen	Zuurstof: G 1/4" DN 4 Brandgas: G 3/8" LH DN 4	716.00200	004
STARLET 7201	Met bedienhendel voor snel in- / uitschakelen en conax ventielen	Zuurstof: G 1/4" DN 6 Brandgas: G 3/8" LH DN 6	716.01115	004



Lengte: ca. 210 mm (zonder slangtules), diameter: 15 mm, gewicht: ca. 400 g

STARLET 1302 S:

Lengte: ca. 250 mm (zonder slangtules), diameter: 15 mm, gewicht: ca. 480 g

Dankzij hun ergonomische vorm zijn onze robuuste STARLET handgrepen licht alsook moeiteloos te hanteren met een hoog bedieningscomfort, inzetbaar in combinatie met warmvoorzetstukken voor hoog vermogen met gegarandeerde hoge beveiliging tegen terugslagen. De robuuste, massieve Aluminium uitvoering garandeert een hoge stootvastheid en een lange levensduur.

De uitvoering STARLET 1302 S is extra uitgerust met geïntegreerde terugslagbeveiligingen, met vlamdover en gasterugslagventiel voor zuurstof en brandgas.

Voor standaard toepassingen, uitwisselbare mondstukken

LASVOORZETSTUK 111-A

Grootte	O ₂ -Verbruik	Lasbereik	Artikelnummer voorzetstuk kpl.	Artikelnr. lasmondstuk	Cat-nr.
0	ca. 40 l/h	0,2- 0,5 mm	716.01600	716.01540	024/007
1	ca. 80 l/h	0,5- 1,0 mm	716.01601	716.01541	024/007
2	ca. 160 l/h	1,0- 2,0 mm	716.01602	716.01542	024/007
3	ca. 315 l/h	2,0- 4,0 mm	716.01603	716.01543	024/007
3,5	ca. 410 l/h	3,0- 5,0 mm	716.01820	716.01882	024/007
4	ca. 500 l/h	4,0- 6,0 mm	716.01604	716.01544	024/007
5	ca. 800 l/h	6,0- 9,0 mm	716.01605	716.01545	024/007
6	ca. 1.250 l/h	9,0 - 14,0 mm	716.01606	716.01546	024/007



Voorzetstukken voor lassen, solderen en warmen met acetyleen, met gehamerde lasmondstukken-boringen

LAS-, SOLDEER- EN WARMVOORZETSTUKKEN

LASVOORZETSTUK 211-A

Voor hoge thermische belasting, uitwisselbare mondstukken



Grootte	O ₂ -Verbruik	Lasbereik	Artikelnummer voorzetstuk kpl.	Artikelnr. lasmondstuk	Cat-nr.
1	ca. 80 l/h	0,5 - 1,0 mm	716.01611	242.34110	024/007
2	ca. 160 l/h	1,0 - 2,0 mm	716.01612	242.34210	024/007
3	ca. 315 l/h	2,0 - 4,0 mm	716.01613	242.34310	024/007
3,5	ca. 410 l/h	3,0 - 5,0 mm	716.01830	716.00686	024/007
4	ca. 500 l/h	4,0 - 6,0 mm	716.01614	242.34410	024/007
5	ca. 800 l/h	6,0 - 9,0 mm	716.01615	242.34510	024/007
6	ca. 1.250 l/h	9,0 - 14,0 mm	716.01616	242.34610	024/007

Voorzetstukken voor lassen, solderen en warmen met acetyleen

LASVOORZETSTUK 321-A

Lasmondstuk gehamerd op mengbuis



Grootte	O ₂ -Verbruik	Lasbereik	Artikelnummer voorzetstuk kpl.	Artikelnr. lasmondstuk	Cat-nr.
0	40 l/h	0,2 - 0,5 mm	716.06257	716.06258	024
1	80 l/h	0,5 - 1,0 mm	716.05051	716.05041	024
2	160 l/h	1,0 - 2,0 mm	716.05052	716.05042	024
3	315 l/h	2,0 - 4,0 mm	716.05053	716.05043	024
4	500 l/h	4,0 - 6,0 mm	716.05054	716.05044	024
5	800 l/h	6,0 - 9,0 mm	716.05055	716.05045	024
6	1.250 l/h	9,0 - 14,0 mm	716.05056	716.05046	024

Voorzetstukken voor lassen, solderen en warmen met acetyleen

BUIGZAAM LAS- VOORZETSTUK 411-A

Buigzame mengbuis met uitwisselbare lasmondstukken



Grootte	O ₂ -Verbruik	Lasbereik	Artikelnummer voorzetstuk kpl.	Artikelnr. mengbuis	Cat-nr.
2	ca. 160 l/h	1,0 - 2,0 mm	716.01702	716.01742	024/007
3	ca. 315 l/h	2,0 - 4,0 mm	716.01703	716.01743	024/007
3,5	ca. 410 l/h	3,0 - 5,0 mm	716.01840	716.00461	024/007
4	ca. 500 l/h	4,0 - 6,0 mm	716.01704	716.01744	024/007
5	ca. 800 l/h	6,0 - 9,0 mm	716.01705	716.01745	024/007

Buigzaam lasvoorzetstuk voor lassen, solderen en warmen op moeilijk toegankelijke plaatsen,
Brandgas : acetyleen

HANDGREPEN, LAS-, SOLDEER- EN WARMVOORZETSTUKKEN

Gecentreerde vlam, mondstukken uitwisselbaar

LAS- EN WARM- VOORZETSTUK Z-A

Grootte	O ₂ -Verbruik	Lasbereik	Artikelnummer voorzetstuk kpl.	Artikelnr. warmmondstuk	Cat-nr.
7	max. 1,8 m ³ /h	355 mm	716.01837	242.34710	004
8	max. 2,5 m ³ /h	380 mm	716.01838	242.34810	004



Voorzetstukken voor gecentreerd warmen en solderen met acetyleen

Gecentreerde vlam, mondstukken uitwisselbaar, edelstalen mengbuis

LAS- EN WARM- VOORZETSTUK Z-A

Grootte	O ₂ -Verbruik	Bouwlengte ca.	Artikelnummer voorzetstuk kpl.	Artikelnr. warmmondstuk	Cat-nr.
7	1,2 - 4,2 m ³ /h	430 mm	716.51805	242.34710	024
8	1,8 - 4,6 m ³ /h	580 mm	716.51806	242.34810	024



Voorzetstukken voor gecentreerd warmen en solderen met acetyleen, met edelstalen mengbuis

Brede vlam, mondstukken uitwisselbaar

LAS- EN WARM- VOORZETSTUK F-A

Grootte	O ₂ -Verbruik	Bouwlengte ca.	Artikelnummer voorzetstuk kpl.	Artikelnr. warmmondstuk	Cat-nr.
3	0,3 - 0,7 m ³ /h	200 mm	716.03443	716.02080	004
4	0,7 - 1,2 m ³ /h	275 mm	716.01844	242.14460	004
6	1,2 - 2,1 m ³ /h	335 mm	716.01846	242.47610	004
8	2,3 - 4,0 m ³ /h	380 mm	716.01848	242.13811	004



Voorzetstukken voor solderen en warmen van grote oppervlakken met acetyleen

Brede vlam, mondstukken uitwisselbaar, bijzonder geluidsarm

LAS- EN WARM- VOORZETSTUK FB-A

Grootte	O ₂ -Verbruik	Bouwlengte ca.	Artikelnummer voorzetstuk kpl.	Artikelnr. warmmondstuk	Cat-nr.
5	0,5 - 0,9 m ³ /h	430 mm	716.51809	716.00725	004
6	0,9 - 1,6 m ³ /h	430 mm	716.51810	716.00726	004
7	1,2 - 2,2 m ³ /h	580 mm	716.51811	716.00727	004
8	1,8 - 2,8 m ³ /h	580 mm	716.51812	716.00728	004
9	3,1 - 6,7 m ³ /h	880 mm	716.51813	716.00779	004



Voorzetstukken voor solderen en warmen van grote oppervlakken met acetyleen

Stand: 10/2012

LAS-, SOLDEER- EN WARMVOORZETSTUKKEN

LAS- EN WARM- VOORZETSTUK Z-PMY

Gecentreerde vlam, Las- en warmmondstuk gehamerd op mengbuis



Grootte	O ₂ -Verbruik	Bouwlengte ca.	Artikelnummer voorzetstuk kpl.	Artikelnr. mondstuk	Cat-nr.
1	80 l/h	157 mm	716.06491	716.06481	004
2	160 l/h	176 mm	716.06492	716.06482	004
3	315 l/h	191 mm	716.06493	716.06483	004
4	500 l/h	207 mm	716.06494	716.06484	004
5	800 l/h	245 mm	716.06495	716.06485	004
6	1.250 l/h	266 mm	716.06496	716.06486	004

Voorzetstukken voor gecentreerd warmen en solderen met propaan, methaan, mapp, met las- en warmmondstuk gehamerd op mengbuis.

LAS- EN WARM- VOORZETSTUK Z-PMYF

Gecentreerde vlam, uitwisselbare mondstukken



Grootte	O ₂ -Verbruik	Bouwlengte ca.	Artikelnummer voorzetstuk kpl.	Artikelnr. warmmondstuk	Cat-nr.
1	max. 0,1 m ³ /h	145 mm	716.01861	716.00590	004
2	max. 0,2 m ³ /h	175 mm	716.01862	716.00591	004
3	max. 0,4 m ³ /h	205 mm	716.01863	716.00592	004
4	max. 0,6 m ³ /h	235 mm	716.01864	716.00593	004
6	max. 1,6 m ³ /h	265 mm	716.01866	716.00594	004
8	max. 2,4 m ³ /h	315 mm	716.01868	716.00595	004

Voorzetstukken voor gecentreerd warmen en solderen met propaan, methaan, mapp, ethyleen

LAS- EN WARM- VOORZETSTUK F-PMY

Vlakke vlam, uitwisselbare mondstukken



Grootte	O ₂ -Verbruik	Bouwlengte ca.	Artikelnummer voorzetstuk kpl.	Artikelnr. warmmondstuk	Cat-nr.
4	max. 0,5 m ³ /h	275 mm	716.01854	716.00570	004
6	max. 3,8 m ³ /h	335 mm	716.01856	716.00571	004
8	max. 6,1 m ³ /h	285 mm	716.01848	716.00596	004
10	max. 5,5 m ³ /h	310 mm	716.01860	716.00597	004

Voorzetstukken voor solderen en warmen van vlakke vormen met propaan, methaan, ethyleen

LAS-, SOLDEER- EN WARMVOORZETSTUKKEN

Gestabiliseerde en gecentreerde vlam, uitwisselbare mondstukken

LAS- EN WARM- VOORZETSTUK Z-PMYF

Grootte	O ₂ -Verbruik	Bouwlengte ca.	Artikelnummer voorzetstuk kpl.	Artikelnr. warmmondstuk	Cat-nr.
6	1 - 3 m ³ /h	430 mm	716.51712	716.01233	004
8	2 - 6 m ³ /h	430 mm	716.51713	716.01234	004
10	6 - 14 m ³ /h	580 mm	716.51714	716.01235	004
12	11 - 35 m ³ /h	880 mm	716.51715	716.01236	004
14	18 - 40 m ³ /h	1.090 mm	716.51716	716.01241	004



Voorzetstukken voor gecentreerd warmen en solderen met propaan, methaan, mapp, ethyleen, met edelstalen mengbuis en uitwisselbare las- en warmmondstukken.

Brede vlam, uitwisselbare mondstukken

LAS- EN WARM- VOORZETSTUK F-PMYF

Grootte	O ₂ -Verbruik	Bouwlengte ca.	Artikelnummer voorzetstuk kpl.	Artikelnr. warmmondstuk	Cat-nr.
8	2 - 6 m ³ /h	430 mm	716.51717	716.01237	004
10	6 - 14 m ³ /h	580 mm	716.51718	716.01238	004
12	11 - 35 m ³ /h	580 mm	716.51719	716.01239	004



Voorzetstukken voor solderen en warmen van grote oppervlakken met propaan, methaan, ethyleen, met edelstalen mengbuis en uitwisselbare las-en warmmondstukken.

Brede vlam, uitwisselbare mondstukken

LAS- EN WARM- VOORZETSTUK HF-PM

Grootte	O ₂ -Verbruik	Bouwlengte ca.	Artikelnummer voorzetstuk kpl.	Artikelnr. warmmondstuk	Cat-nr.
12	5 - 12 m ³ /h	430	716.51722	716.05646	004
13	8 - 23 m ³ /h	580	716.51723	716.05647	004



Voorzetstukken voor solderen en warmen van grote oppervlakken met propaan, methaan, ethyleen, met edelstalen mengbuis en uitwisselbare las-en warmmondstukken.

Toebehoren voor las- en warmvoorzetstukken

AANSLUITADAPTER

Draad mondstuk	Draad mengbuis	Artikelnr.	Cat-nr.
M 12 x 1,5	1/2" x 25 Gg.	716.51705	039
M 14 x 1,5	1/2" x 25 Gg.	716.51706	039
M 18 x 1,5	1/2" x 25 Gg.	716.51707	039



Voor las- en warmmondstukken Z-A, FB-A, F-A, Z-PMYF en F-PMYF
Enkel voor edelstalen mengbuizen

VORKBRANDER TYPE F

Brede vlam, uitwisselbare mondstukken



Grootte	O ₂ -Verbruik F-A	O ₂ -Verbruik F-PM	Artikelnr. type F-A kpl.	Artikelnr. type F-PM kpl.	Cat-nr.
F 1	0,4 m ³ /h	1,1 m ³ /h	716.50766 *	716.50759 *	039
F 2	0,7 m ³ /h	2,1 m ³ /h	716.50767 *	716.50760 *	039
F 3	1,2 m ³ /h	2,5 m ³ /h	716.50768 *	716.50761 *	039
F 4	1,7 m ³ /h		716.50769 *	--	039
F 5	2,5 m ³ /h		716.50770 *	--	039

Bouwlengte ca.. 250 mm, tussenafstand mondstukken 30 - 60 mm (flexibel)

Type STARLET F-A voor hardsolderen en warmen van grote oppervlakken met acetyleen.

Type STARLET F-PM voor hardsolderen en warmen van grote oppervlakken met propaan, methaan

WARMMONdstUK TYPE FK

Brede vlam



Grootte	Artikelnr. Type FK-A	Artikelnr. Type FK-PM	Cat-nr.
FK 1	716.03006	716.03016	039
FK 2	716.03007	716.03017	039
FK 3	716.03008	716.03018	039
FK 4	716.52217	--	039
FK 5	716.52270	--	039

Warmmondstuk FK-A voor vorkbrander STARLET F-A, brandgas acetyleen.

Warmmondstuk FK-PM voor vorkbrander STARLET F-PM, brandgas propaan, methaan.

VORKBRANDERS

Gecentreerde vlam, uitwisselbare mondstukken

VORKBRANDER TYPE Z

Grootte	O ₂ -Verbruik Z-A	O ₂ -Verbruik Z-PM	Artikelnr. type Z-A kpl.	Artikelnr. type Z-PM kpl.	Cat-nr.
Z 1	--	0,5 m ³ /h	--	716.50756 *	039
Z 2	0,3 m ³ /h	1,1 m ³ /h	716.50762 *	716.50757 *	039
Z 3	0,7 m ³ /h	1,4 m ³ /h	716.50763 *	716.50758 *	039
Z 4	1,2 m ³ /h	--	716.50764 *	--	039
Z 5	2,5 m ³ /h	--	716.50765 *	--	039

Bouwlengte ca.. 250 mm, tussenafstand mondstukken 30 - 60 mm (flexibel)

Type STARLET Z-A voor hardsolderen en gecentreerd warmen met acetyleen.

Type STARLET Z-PM voor hardsolderen en gecentreerd warmen met propaan, methaan.



Gecentreerde vlam

WARMMONdstUK TYPE ZK

Grootte	Artikelnr. type ZK-A	Artikelnr. type ZK-PMY	Cat-nr.
ZK 1	716.03001	716.03011	039
ZK 2	716.03002	716.03012	039
ZK 3	716.03003	716.03013	039

Warmmondstuk ZK-A voor vorkbrander STARLET Z-A, brandgas acetyleen

Warmmondstuk ZK-PM voor vorkbrander STARLET Z-PM, brandgas propaan, methaan



SNIJVOORZETSTUKKEN

SNIJVOORZETSTUK STARLET

Voor manueel snijden met acetyleen of propaan / methaan / mapp / ethyleen



Benaming	Type snijmondstukken	Artikelnr. type A	Artikelnr. type PMYF	Cat-nr.
STARLET 1711 met hendel	Ringsnijmondstukken	716.05168	716.05337	024
STARLET 1211 met ventiel	Ringsnijmondstukken	716.05338	716.05333	024
STARLET 2711 met hendel	Bloksnijmondstukken	716.05329	--	024
STARLET 8702 met hendel	Gas mengende snijmondstukken	716.05960	716.05960	024
STARLET 8711-A/PMYF met hendel	Gas mengende snijmondstukken	716.05335	716.05335	024

Berekening verbruik brandgassen

Mengverhouding bij werken onder atmosferische druk en maximale vlamtemperatuur voor de verschillende brandgassen

	Acetyleen	Propaan	Methaan (Natural gas)	Mapp	Ethyleen	Waterstof
Brandgas: Zuurstof [$m^3: m^3$]	1: 1,1	1: 3,75	1: 1,6	1: 3,0	1: 1,9	1: 0,36
Max. vlamtemperatuur [$^{\circ}C$]	3.160	2.820	2.780	2.910	2.940	2.860
Brandgas: perslucht [$m^3: m^3$]	1: 5,5	1: 19	1: 8	1: 15	1: 9,5	1: 1,8
Max. vlamtemperatuur [$^{\circ}C$]	2.330	1.990	1.950	1.995	2.120	2.280

* op aanvraag

STAR

Het combineerbare brander systeem om te lassen, solderen, warmen, snijden, vlamrichten en vlamstralen.

Ons STAR brander systeem doet zijn naam alle eer aan. Ook deze brander heeft een omvangrijk aantal voorzetstukken voor een brede waaier specifieke toepassingen. U kan elk naar eigen wens een lasbereik tot 30 mm en een snijbereik tot 200 mm realiseren.

Dankzij hun robuuste uitvoering zijn onze STAR-branders tegen extreme vereisten opgewassen en liggen daarbij ook nog eens goed in de hand. De specifiek gevormde handgreep heeft een schachtdiameter van 20 mm en is bijzonder ergonomisch. Dankzij de speciaal uitgeruste kits (in combinatie met STARLET en STARCUT) dient u slechts een beperkt aantal onderdelen op voorraad te houden.

STAR-branders zijn voor alle brandgassen geschikt en met DIN-, BS- alsook andere internationale aansluitingen leverbaar.



STAR

KOMPLETE SETS OM TE LASSEN, SOLDEREN, WARMEN EN BRANDSNIJDEN

Profi-kit voor brandgas acetyleen met ringsnijmondstukken

STAR *A*

Omschrijving	Artikelnr.	Cat.-nr.
Kit STAR *A*	716.01800	024

Bestaande uit:

1 handgreep type 2020, 1 snijvoorzetstuk met hendel type 1730-A voor acetyleen
5 snijmondstukken en 1 buitenmondstuk type A-RS, voor een snijbereik van 3 - 100 mm
6 lasvoorzetstukken type 210-A, voor een lasbereik van 0,5 - 14 mm
Branderwagen, cirkelstang, brandersleutel, set mondstukreinigers
Bedieningshandleiding, slangtules en aansluitmoeren



Profi-kit voor brandgas acetyleen met bloksnijmondstukken

STAR *B*

Omschrijving	Artikelnr.	Cat.-nr.
Kit STAR *B*	716.01801	024

Bestaande uit:

1 handgreep type 2020, 1 snijvoorzetstuk met hendel type 2730-A voor acetyleen
5 bloksnijmondstukken type A-B, voor een snijbereik van 3 - 100 mm
6 lasvoorzetstukken type 210-A, voor een lasbereik van 0,5 - 14 mm
Branderwagen, cirkelstang, brandersleutel, set mondstukreinigers
Bedieningshandleiding, slangtules en aansluitmoeren



Montage-kit om te snijden, lassen, warmen en solderen met acetyleen

MONTAGEKOFFER
STAR

Omschrijving	Artikelnr.	Cat.-nr.
Montage-kit STAR	716.01806	024

Bestaande uit:

1 handgreep type 2020, 1 snijvoorzetstuk met hendel type 1730-A voor acetyleen
6 snijmondstukken en 2 buitenmondstukken type A-RS, voor een snijbereik van 3 - 200 mm
8 lasvoorzetstukken type 210-A, voor een lasbereik van 0,5 - 30 mm
2 reduceerventielen type CONSTANT 2000 voor zuurstof en acetyleen
10 m gas- en zuurstofslang inclusief slangklemmen
Branderwagen, brandersleutel, set mondstukreinigers, lasbril
Bedieningshandleiding, slangtules en aansluitmoeren



HANDGREPEN, LAS-, SOLDEER-, EN WARMVOORZETSTUKKEN

HANDGREEP

Afneembare schalen, bijzonder robuust en onderhoudsvrij



Type	Omschrijving	Aansluiting	Artikelnr.	Cat.-nr.
STAR 2020	Afneembare schalen Ventielen in lijn aan zijkant	zuurstof: G 1/4" brandgas: G 3/8" LH	716.06820	024
STAR 1000	Massieve aluminium handgreep Ventielen in hoek van 90°	zuurstof: G 1/4" brandgas: G 3/8" LH	716.05994	024

Lengte: ca. 230 mm, diameter: 20 mm, gewicht: ca. 550 g

Dankzij hun ergonomische vorm zijn onze robuuste STAR handgrepen licht alsook moeiteloos te hanteren met een hoog bedieningscomfort. Zelfspannende radiaaldichtingen aan de aansluitingen zorgen voor een snelle en zekere afdichting, het volstaat om de aansluitmoeren met de hand aan te draaien.

LASVOORZETSTUK 210-A

Voor standaard toepassingen met uitwisselbare mondstukken



Grootte	O ₂ -verbruik	Lasbereik	Artikelnr. voorzetstuk kpl.	Artikelnr. lasmondstuk	Cat.-nr.
1	ca. 80 l/h	0,5 - 1,0 mm	716.01621	242.34110	024/007
2	ca. 160 l/h	1,0 - 2,0 mm	716.01622	242.34210	024/007
3	ca. 315 l/h	2,0 - 4,0 mm	716.01623	242.34310	024/007
4	ca. 500 l/h	4,0 - 6,0 mm	716.01624	242.34410	024/007
5	ca. 800 l/h	6,0 - 9,0 mm	716.01625	242.34510	024/007
6	ca. 1.250 l/h	9,0 - 14,0 mm	716.01626	242.34610	024/007
7	ca. 1.800 l/h	14,0 - 20,0 mm	716.01627	242.34710	024/007
8	ca. 2.500 l/h	20,0 - 30,0 mm	716.01628	242.34810	024/007

Voorzetstukken voor lassen, solderen en warmen met gehamerde lasmondstukken-boringen
Brandgas: acetyleen

BUIGZAAM LAS- VOORZETSTUK 410-A

Buigzame mengbuis met uitwisselbare lasmondstukken



Grootte	O ₂ -verbruik	Lasbereik	Artikelnr. voorzetstuk kpl.	Artikelnr. lasmondstuk	Cat.-nr.
2	ca. 160 l/h	1,0 - 2,0 mm	716.01712	716.01752	024/007
3	ca. 315 l/h	2,0 - 4,0 mm	716.01713	716.01753	024/007
4	ca. 500 l/h	4,0 - 6,0 mm	716.01714	716.01754	024/007
5	ca. 800 l/h	6,0 - 9,0 mm	716.01715	716.01755	024/007

Buigzaam lasvoorzetstuk voor lassen, solderen en warmen op moeilijk toegankelijke plaatsen,
Brandgas: acetyleen

* op aanvraag

LAS-, SOLDEER-, EN WARMVOORZETSTUKKEN

Gecentreerde vlam, mondstukken uitwisselbaar

SOLDEER- EN WARMVOORZETSTUK Z-A

Grootte	O ₂ -verbruik	Lengte	Artikelnr. voorzetstuk kpl.	Artikelnr. warmmondstuk	Cat.-nr.
9	max. 4,7 m ³ /h	695 mm	716.00863	716.00170	004
9 E	max. 4,7 m ³ /h	950 mm	716.07296	716.00170	024
10	max. 5,8 m ³ /h	695 mm	716.00865	716.00171	004
10 E	max. 5,8 m ³ /h	1155 mm	716.07297	716.00171	024

Voorzetstukken voor gecentreerd warmen en solderen met acetyleen
E = met edelstalen mengbuis



Brede vlam, mondstukken uitwisselbaar, bijzonder geluidsarm

SOLDEER- EN WARMVOORZETSTUK FB-A

Grootte	O ₂ -verbruik	Lengte	Artikelnr. voorzetstuk kpl.	Artikelnr. warmmondstuk	Cat.-nr.
5	max. 1,1 m ³ /h	310 mm	716.01915	716.00725	004
6	max. 1,9 m ³ /h	340 mm	716.01916	716.00726	004
7	max. 2,3 m ³ /h	390 mm	716.00757	716.00727	004
8	max. 3,3 m ³ /h	410 mm	716.00758	716.00728	004
9	max. 5,5 m ³ /h	675 mm	716.00759	716.00779	004
9 E	max. 5,5 m ³ /h	940 mm	716.07298	716.00779	024
10	max. 6,1 m ³ /h	675 mm	716.00772	716.00780	004
10 E	max. 6,1 m ³ /h	1140 mm	716.077299	716.00780	024

Voorzetstukken voor solderen en warmen van grote oppervlakken met acetyleen, tot gr. 8 beneden 85 dB(A). E = met edelstalen mengbuis



Brede vlam, mondstukken uitwisselbaar

SOLDEER- EN WARMVOORZETSTUK F-A

Grootte	O ₂ -verbruik	Lengte	Artikelnr. voorzetstuk kpl.	Artikelnr. warmmondstuk	Cat.-nr.
8	max. 2,7 m ³ /h	415 mm	242.54800	242.13811	004
9	max. 4,2 m ³ /h	685 mm	716.00864	716.00422 (incl. mengbuis)	004

Voorzetstukken voor solderen en warmen van grote oppervlakken met acetyleen.



LAS-, SOLDEER-, EN WARMVOORZETSTUKKEN

VOORZETSTUK
KONSTANTHERM

Gecentreerde vlam, beschermhuls uitwisselbaar



Grootte	O ₂ -verbruik	Lengte	Artikelnr. voorzetstuk kpl.	Artikelnr. beschermhuls	Cat.-nr.
6	1,25 m ³ /h	375 mm	242.56600	677.51963	004
8	2,50 m ³ /h	445 mm	242.56800	677.51965	004

Speciaal voorzetstuk voor gecentreerd warmen en lassen onder hoge thermische belasting.
Brandgas: acetyleen

SOLDEER- EN WARM-
VOORZETSTUK Z-PM

Gecentreerde vlam, mondstukken uitwisselbaar



Grootte	O ₂ -verbruik	Lengte	Artikelnr. voorzetstuk kpl.	Artikelnr. warmmondstuk	Cat.-nr.
8	max. 6,0 m ³ /h	430 mm	716.00042	716.00032	004
10	max. 14,0 m ³ /h	430 mm	716.00043	716.00033	004
12	max. 33,0 m ³ /h	430 mm	716.00044	716.00034	004

Voorzetstuk voor gecentreerd warmen en solderen met propaan, methaan.

SOLDEER- EN WARM-
VOORZETSTUK Z-PMY

Gecentreerde vlam, mondstukken uitwisselbaar



Grootte	O ₂ -verbruik	Lengte	Artikelnr. voorzetstuk kpl.	Artikelnr. warmmondstuk	Cat.-nr.
6	max. 3,0 m ³ /h	325 mm	716.01926	716.01233	004
8	max. 6,0 m ³ /h	425 mm	716.01251	716.01234	004
10	max. 14,0 m ³ /h	425 mm	716.01252	716.01235	004
12	max. 35,0 m ³ /h	425 mm	716.01253	716.01236	004
12 E	max. 35,0 m ³ /h	890 mm	716.07290	716.01236	004
14 E	max. 45,0 m ³ /h	1095 mm	716.07291	716.01241	004

Voorzetstuk voor gecentreerd warmen en solderen met propaan, methaan, mapp.
E = met edelstalen mengbuis

SOLDEER- EN WARM-
VOORZETSTUK F-PMY

Brede vlam, mondstukken uitwisselbaar



Grootte	O ₂ -verbruik	Lengte	Artikelnr. voorzetstuk kpl.	Artikelnr. warmmondstuk	Cat.-nr.
8	max. 6,0 m ³ /h	420 mm	716.01254	716.01237	004
10	max. 14,0 m ³ /h	420 mm	716.01255	716.01238	004
12	max. 33,0 m ³ /h	420 mm	716.01256	716.01239	004
14 E	max. 45,0 m ³ /h	885 mm	716.07292	716.01154	004
16 E	max. 52,0 m ³ /h	1090 mm	716.07293	716.01155	004

Voorzetstukken voor solderen en warmen van grote oppervlakken met propaan, methaan, mapp.
E = met edelstalen mengbuis

* op aanvraag

LAS-, SOLDEER-, EN WARMVOORZETSTUKKEN

Gecentreerde vlam, mondstukken uitwisselbaar

SOLDEER- EN WARM- VOORZETSTUK Z-F

Grootte	O ₂ -verbruik	Lengte	Artikelnr. voorzetstuk kpl.	Artikelnr. warmmondstuk	Cat.-nr.
8	max. 3,6 m ³ /h	425 mm	716.05364	716.01234	004
10	max. 5,0 m ³ /h	425 mm	716.05365	716.01235	004
12	max. 6,0 m ³ /h	425 mm	716.05366	716.01236	004

Voorzetstuk voor gecentreerd warmen en solderen met ethyleen



Brede vlam, mondstukken uitwisselbaar

SOLDEER- EN WARM- VOORZETSTUK F-F

Grootte	O ₂ -verbruik	Lengte	Artikelnr. voorzetstuk kpl.	Artikelnr. warmmondstuk	Cat.-nr.
10	max. 5,0 m ³ /h	420 mm	716.05361	716.01238	004
12	max. 6,0 m ³ /h	420 mm	716.05362	716.01239	004

Voorzetstukken voor solderen en warmen van grote oppervlakken met ethyleen



Brede vlam, mondstukken uitwisselbaar

WARMVOORZETSTUK STAR HF-PMYE

Grootte	O ₂ -verbruik	Lengte	Artikelnr. voorzetstuk kpl.	Artikelnr. warmmondstuk	Cat.-nr.
HF 12	max. 12,0 m ³ /h	420 mm	716.05642	716.05646	039
HF 13	max. 23,0 m ³ /h	510 mm	716.05643	716.05647	039
HF 14	max. 35,3 m ³ /h	720 mm	716.05644	716.05648	039
HF 14 E	max. 35,3 m ³ /h	880 mm	716.07294	716.05648	004
HF 15	max. 54,2 m ³ /h	830 mm	716.05645	716.05649	039
HF 15 E	max. 54,2 m ³ /h	1085 mm	716.07295	716.05649	024

Voorzetstukken voor solderen en warmen van grote oppervlakken met propaan, methaan, ethyleen
E = met edelstalen mengbuis



SNIJVOORZETSTUKKEN

SNIJVOORZETSTUK
STAR

Voor manueel snijden met acetyleen of propaan / methaan / mapp / ethyleen

	<i>Benaming</i>	<i>Type snijmondstukken</i>	<i>Artikelnr. type A</i>	<i>Artikelnr. type PMY</i>	<i>Cat.-nr.</i>
	STAR 1730 met hendel	Ringsnijmondstukken	716.05137	716.05294	024
	STAR 1730-F met hendel enkel voor ethyleen	Ringsnijmondstukken	--	716.05367	024
	STAR 1230 met ventiel	Ringsnijmondstukken	716.05284	716.05295	024
	STAR 2730 met hendel	Bloksnijmondstukken	716.05288	--	024
	STAR 2230 met ventiel	Bloksnijmondstukken	716.05292	--	024
	STAR 8730 met hendel	Gas mengende snijmondstukken	716.05165	716.05165	024
	STAR 9230 met ventiel en recht branderlichaam	Gas mengende snijmondstukken	716.05286	716.05286	024

* op aanvraag

VOORZETSTUKKEN VOOR VLAMRICHTEN EN VLAMSTRALEN

Voor vlamrichten, omschakelbaar 3/2 en 5/3 vlammen met acetyleen

STAR VOORZETSTUK
VLAMRICHTEN

Benaming	Lengte ca.	Grootte	Artikelnr.	Cat.-nr.
STAR 3/2"	505 mm	2 - 4 mm	716.01760	004
omschakelbaar voor 3/2 vlammen	540 mm	4 - 6 mm	716.01761	004
omschakelbaar voor 5/3 vlammen	550 mm	4 - 6 mm	716.01763	004



Uitwisselbare mondstukken voor voorzetstuk vlamrichten A 3/2 en A 5/3 met acetyleen

WARMMONDSUK
STAR

Benaming	Grootte	Artikelnr.	Cat.-nr.
Type A	2 - 4 mm	242.34310	004
	4 - 6 mm	242.34410	004



Voor vlamstralen met acetyleen of propaan, methaan

STAR VOORZETSTUK
VLAMSTRALEN

Vlambreedte	Lengte ca.	Artikelnr. type T-A kpl.	Artikelnr. type T-PMYF kpl.	Cat.-nr.
50 mm	505 mm	716.00520	716.00523 *	004
100 mm	525 mm	716.00521	716.00524 *	004
150 mm	535 mm	716.00522	716.00525 *	004



SUPERTHERM

De brander voor hoge prestaties en maximale vereisten om te warmen, solderen, vlamrichten, vlamstralen, ontroesten, ontsteken en vlamfosfateren.

De verscheidene voorzetstukken van deze SUPERTHERM bereiken bijzonder hoge warmtevermogens en zijn in verschillende lengtes en vermogens (groottes) leverbaar.

SUPERTHERM is bijzonder gebruiksvriendelijk ontworpen en beschikt over een zeer robuuste handgreep met een schachtdiameter van 22 mm. Deze brander voelt op zich al veilig aan, maar ook tijdens het gebruik voelt u zich veilig en zelfzeker daar deze beveiligd is voor zowel gasterugslag als gasoverslag. Gassen regelen is licht en eenvoudig. Het lichtmetalen ontwerp met harde coating maakt deze brander daarenboven corrosie bestendig tegen zeewater en andere agressieve stoffen van de werkomgeving.

SUPERTHERM is geschikt voor alle brandgassen zoals acetyleen, propaan, aardgas (methaan), mapp®.



SUPERTHERM

HANDGREEP, WARMVOORZETSTUK

Afneembare schalen, onderhoudsvrij

HANDGREEP

Benaming	Omschrijving	Aansluiting	Artikelnr.	Cat.-nr.
Supertherm	Ventielen in hoek van 90°	zuurstof: G 3/8"/DN 9 brandgas: G 1/2"LH/DN 11 mm	716.01818	004



Lengte: ca. 300 mm, doorsnede schacht 22 mm, gewicht: ca. 915 g

Makkelijke instellingen van de gassen dankzij de haakse ventielopstelling van het robuuste handvat SUPERTHERM. De monoblokventielen zijn onderhoudsvrij en garanderen een hoge levensduur. Het lichtmetalen handvat met harde coating is corrosiebestendig tegen zeewater en andere agressieve stoffen op de werkplaats. Slangaansluitingen, moeren, monoblokventielen en schachtaansluiting zijn gemakkelijk vervangbaar.

Brede vlam, mondstukken uitwisselbaar

SUPERTHERM
F-A

Grootte	O ₂ -verbruik	Lasbereik	Artikelnr. voorzetstuk kpl.	Artikelnr. Warmmondstuk	Cat.-nr.
9	max. 4,8 m ³ /h	650 mm	716.02090	716.00422	004
11	max. 9,4 m ³ /h	650 mm	716.02091	716.00423	004



Voorzetstukken voor warmen van grote oppervlakken met acetyleen.

Gecentreerde vlam, mondstukken uitwisselbaar

SUPERTHERM
Z-A

Grootte	O ₂ -verbruik	Lasbereik	Artikelnr. voorzetstuk kpl.	Artikelnr. Warmmondstuk	Cat.-nr.
9	max. 4,4 m ³ /h	670 mm	716.02092	716.00170	004
11	max. 5,9 m ³ /h	670 mm	716.02093	716.00171	004



Voorzetstukken voor gecentreerd warmen met acetyleen

SUPERTHERM F-PMY

Brede vlam, mondstukken uitwisselbaar



Grootte	O ₂ -verbruik	Lengte	Artikelnr. voorzetstuk kpl.	Artikelnr. Warmmondstuk	Cat.-nr.
12	max. 18,0 m ³ /h	680 mm	716.02100 *	716.01153 *	004
	max. 18,0 m ³ /h	805 mm	716.03577 *	716.01153 *	004
	max. 18,0 m ³ /h	930 mm	716.03582 *	716.01153 *	004
14	max. 40,0 m ³ /h	680 mm	716.02101 *	716.01154 *	004
	max. 40,0 m ³ /h	805 mm	716.03578 *	716.01154 *	004
	max. 40,0 m ³ /h	930 mm	716.03583 *	716.01154 *	004
16	max. 52,0 m ³ /h	680 mm	716.02102 *	716.01155 *	004
	max. 52,0 m ³ /h	805 mm	716.03579 *	716.01155 *	004
	max. 52,0 m ³ /h	930 mm	716.03584 *	716.01155 *	004

Voorzetstukken voor warmen van grote oppervlakken met propaan, methaan, mapp.

SUPERTHERM T-A / T-PM

Voor vlamstralen met acetyleen of propaan, methaan



Vlambreedte	lengte ca.	Artikelnr. type T-A kpl.	Artikelnr. type T-PMYF kpl.	Cat.-nr.
200 mm	1.300/650 mm	716.02105 *	716.02107 *	004
250 mm	1.300/650 mm	716.02106 *	716.02108 *	004

Lengte: SUPERTHERM T-A ca. 1.300 mm
Lengte: SUPERTHERM T-PM ca. 650 mm

Voorzetstuk SUPERTHERM T-A voor vlamstralen met acetyleen
Voorzetstuk SUPERTHERM T-PM voor vlamstralen met propaan, methaan

* op aanvraag

STARCUT

De hand-snijbrander om te snijden tot 500 mm, te gutsen alsook, met speciale uitvoeringen, schroot te snijden.

Onze STARCUT hand-snijbrander is veelzijdig inzetbaar en biedt een hoge beveiliging tegen terugslagen. Het snijbereik tot 500 mm is hiermee haast kinderspel.

De messing ventielen zijn slijtvast en bestand tegen externe invloeden en daarnaast garanderen de, in driehoek opgestelde, roestvrij stalen pijpen een hoge stabiliteit. Dankzij de uniek ontworpen bedienhendel is de snijzuurstof zeer precies doseerbaar. De monoblokventielen zijn vlot te bedienen en speciaal ontworpen om hogere debieten te kunnen bereiken. Ergonomisch design, beter in de hand liggend en een hoger bediencomfort zijn bepalend voor de STARCUT hand-snijbrander. Dankzij de speciaal uitgeruste kits (in combinatie met STARLET en STAR) dient u slechts een beperkt aantal onderdelen op voorraad te houden.

STARCUT hand-snijbranders zijn voor alle brandgassen geschikt en met DIN-, BS- alsook andere internationale aansluitingen leverbaar.



STARCUT

AANSLUITINGEN VOLGENS DIN, SNIJBEREIK TOT 500 MM

Voor ringsnijmondstukken, regeling snijzuurstof met hendel

STARCUT
RINGSNIJMONSTUKKEN

Benaming	Branderlichaam	Lengte ca.	Artikelnr. type A	Artikelnr. type PMYF	Cat.-nr.
STARCUT 1622	95°	530 mm	716.06880	716.06882	003
STARCUT 1622	135°	1.000 mm	--	716.06893	003
STARCUT 3622	180°	540 mm	716.06894	--	003



Handsnijbrander STARCUT type A voor acetyleen
Handsnijbrander STARCUT type PMYF voor propaan, methaan, mapp, ethyleen

Voor ringsnijmondstukken, regeling snijzuurstof met ventiel

STARCUT
RINGSNIJMONDSTUKKEN

Benaming	Branderlichaam	Lengte ca.	Artikelnr. type A	Artikelnr. type PMYF	Cat.-nr.
STARCUT 1222	95°	530 mm	716.06881	716.06885	003



Handsnijbrander STARCUT type A voor brandgas acetyleen
Handsnijbrander STARCUT type PMYF voor brandgas propaan, methaan, mapp, ethyleen

Voor bloksnijmondstukken, regeling snijzuurstof met hendel

STARCUT
BLOKSNIJMONDSTUKKEN

Benaming	Branderlichaam	Lengte ca.	Artikelnr. type A	Artikelnr. type PMYF	Cat.-nr.
STARCUT 2622	95°	530 mm	716.06883	716.06910	003



Handsnijbrander STARCUT type A voor acetyleen
Handsnijbrander STARCUT type PMYF voor propaan, methaan, mapp, ethyleen

Voor bloksnijmondstukken, regeling snijzuurstof met ventiel

STARCUT
BLOKSNIJMONDSTUKKEN

Benaming	Branderlichaam	Lengte ca.	Artikelnr. type A	Artikelnr. type PMYF	Cat.-nr.
STARCUT 2222	95°	530 mm	716.06886	716.06911	003



Handsnijbrander STARCUT type A voor acetyleen
Handsnijbrander STARCUT type PMYF voor propaan, methaan, mapp, ethyleen

Voor gas mengende snijmondstukken, regeling snijzuurstof met hendel

STARCUT
GASMENGEND

Benaming	Branderlichaam	Lengte ca.	Artikelnr. type A/PMYF	Cat.-nr.
STARCUT 8622	95°	530 mm	716.06884	003
STARCUT 8622	95°	800 mm	716.06913	003
STARCUT 8622	95°	1.000 mm	716.06892	003
STARCUT 8622	135°	1.000 mm	716.06888	003
STARCUT 9622	180°	540 mm	716.06912	003



Handsnijbrander STARCUT type A/PMYF voor acetyleen of propaan, methaan, mapp, ethyleen

STARCUT GASMENGEND

Voor gas mengende snijmondstukken, regeling snijzuurstof met ventiel



<i>Benaming</i>	<i>Branderlichaam</i>	<i>Lengte ca.</i>	<i>Artikelnr. type A/PMYF</i>	<i>Cat.-nr.</i>
STARCUT 8222	95°	530 mm	716.06887	003
STARCUT 8222	135°	1.000 mm	716.06889	003
STARCUT 8222	135°	1.500 mm	716.06890	003
STARCUT 8222	180°	1.000 mm	716.06891	003

Handsniijbrander STARCUT type A/PMYF voor acetyleen of propaan, methaan, mapp, ethyleen

STARCUT (GUTSEN) RINGSNIJMONDSTUKKEN

Voor guts-ringsnijmondstukken, regeling snijzuurstof met hendel



<i>Benaming</i>	<i>Branderlichaam</i>	<i>Lengte ca.</i>	<i>Artikelnr. type A</i>	<i>Cat.-nr.</i>
STARCUT 1622	95°	530 mm	716.06880	003
STARCUT 3622	180°	540 mm	716.06894	003

Gutsbrander STARCUT type A voor acetyleen

STARCUT (GUTSEN) BLOKSNIJMONDSTUKKEN

Voor guts-bloksnijmondstukken, regeling snijzuurstof met hendel



<i>Benaming</i>	<i>Branderlichaam</i>	<i>Lengte ca.</i>	<i>Artikelnr. type A</i>	<i>Artikelnr. type PMYF</i>	<i>Cat.-nr.</i>
STARCUT 2622	95°	530 mm	--	716.06910	003
STARCUT 2628	95°	530 mm	716.06905	--	003
STARCUT 7628	180°	540 mm	716.06906	--	003

Gutsbrander STARCUT type A voor acetyleen

Gutsbrander STARCUT type PMYF voor propaan, methaan, mapp, ethyleen

STARCUT (GUTSEN) GASMENGEND

Voor guts-gas mengende mondstukken, regeling snijzuurstof met hendel



<i>Benaming</i>	<i>Branderlichaam</i>	<i>Lengte ca.</i>	<i>Artikelnr. type A/PMYF</i>	<i>Cat.-nr.</i>
STARCUT 8622	95°	530 mm	716.06884	003
STARCUT 9622	180°	540 mm	716.06912	003

Gutsbrander STARCUT type A/PMYF voor acetyleen of propaan, methaan, mapp, ethyleen

ESSEN

De hand-snijbrander om te snijden tot 500 mm.

Onze ESSEN hand-snijbrander is mede dankzij zijn specifieke dwarsinjector zeer goed beveiligd tegen terugslagen. Deze snijbrander is uitermate geschikt voor een snijbereik tot 500 mm. De lichtmetalen slijtvaste handgreep en het branderlichaam uit messing maken hem resistent tegen invloeden van zijn gebruiksomgeving.

Dankzij de uniek ontworpen bedienhendel is ook bij deze ESSEN hand-snijbrander de snijzuurstof zeer precies doseerbaar. Uiteraard zijn ook hier de monoblokventielen makkelijk te bedienen en speciaal ontworpen om hogere debieten te kunnen bereiken. Ergonomisch design, beter in de hand liggend en een hoger bediencomfort zijn, zoals bij onze Starcut uitvoering, ook voor de ESSEN hand-snijbrander bepalend.

ESSEN hand-snijbranders zijn voor alle brandgassen geschikt en met DIN-, BS- alsook andere internationale aansluitingen leverbaar.



ESSEN

AANSLUITINGEN VOLGENS DIN, SNIJBEREIK TOT 500 MM

Voor ringsnijmondstukken, regeling snijzuurstof met hendel

ESSEN RINGSNIJMONSTUKKEN

Benaming	Branderlichaam	Lengte ca.	Artikelnr. type A	Artikelnr. type PMYF	Cat.-nr.
ESSEN 1625	95°	530 mm	716.06601	716.06602	003



Handsniijbrander ESSEN type A voor acetyleen
Handsniijbrander ESSEN type PMYF voor propaan, methaan, mapp, ethyleen

Voor bloksnijmondstukken, regeling snijzuurstof met hendel

ESSEN BLOKMONDSTUKKEN

Benaming	Branderlichaam	Lengte ca.	Artikelnr. type A	Artikelnr. type PMYF	Cat.-nr.
ESSEN 2625	95°	530 mm	716.06802	716.06803	003



Handsniijbrander ESSEN type A acetyleen
Handsniijbrander ESSEN type PMYF propaan, methaan, mapp, ethyleen

Voor gas mengende snijmondstukken, regeling snijzuurstof met hendel

ESSEN GASMENGEND

Benaming	Branderlichaam	Lengte ca.	Artikelnr. type A/PMYF	Cat.-nr.
ESSEN 8625	95°	530 mm	716.06600	003
ESSEN 8625	95°	800 mm	716.06800	003
ESSEN 9625	180°	530 mm	716.06638	003
ESSEN 9625	180°	800 mm	716.06801	

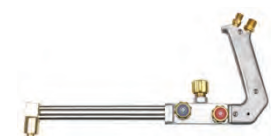


Handsniijbrander ESSEN type A/PMYF acetyleen of propaan, methaan, mapp, ethyleen

Voor ringsnijmondstukken, regeling snijzuurstof met ventiel

ESSEN (RING) SPECIALE UITVOERING

Benaming	Branderlichaam	Lengte ca.	Artikelnr. type A	Artikelnr. type PMYF	Cat.-nr.
ESSEN 1216	95°	450 mm	716.00712	716.00713	003

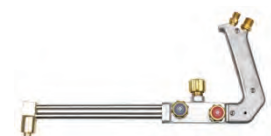


Handsniijbrander ESSEN type A voor acetyleen, speciale uitvoering
Handsniijbrander ESSEN type PMYF voor propaan, methaan, mapp, ethyleen, speciale uitvoering

Voor gas mengende snijmondstukken, regeling snijzuurstof met ventiel

ESSEN (GASMENGEND) SPECIALE UITVOERING

Benaming	Branderlichaam	Lengte ca.	Artikelnr. type A/PMYF	Cat.-nr.	
ESSEN 8216	95°	450 mm	716.00709	--	003



Handsniijbrander ESSEN type A/PMYF acetyleen of propaan, methaan, mapp, ethyleen, speciale uitvoering

Stand: 10/2012

MONDSTUKKEN HAND-SNIJGEREEDSCHAPPEN

**De mondstukken voor combineerbare
brander systemen en hand-snijbranders.**

Onze hand-snijmondstukken en -gutsmondstukken onderscheiden zich van alle anderen door hun voortreffelijke snijkwaliteit en sterke snijprestaties. Om dit te bereiken en behouden, worden de grondstoffen voor onze mondstukken zorgvuldig uitgezocht en hechten we veel belang aan hun precieze vervaardiging. De lange levensduur van onze mondstukken wordt, samen met andere factoren, vooral verkregen dankzij de speciale oppervlaktebehandeling. Elk mondstuk wordt aan een strenge kwaliteitscontrole onderworpen alvorens op de markt terecht te komen. Als extra pluspunt geldt bovendien dat onze mondstukken en branders perfect op elkaar zijn afgestemd.



HAND-SNIJMONDSTUKKEN

HAND-SNIJMONDSTUKKEN

OVERZICHT TOEPASSINGEN

SNIJMONDSTUKKEN VOOR ACETYLEEN	A-RS	A-R	A-BF / A-BK	A-B	ANME	VADURA 8317 A-GN	NK- Block	NK 8310-A
-----------------------------------	------	-----	-------------	-----	------	---------------------	--------------	-----------

Brander systeem:

STARLET

1711-A / 1211-A	●	●						
2711-A			●				●	
8711-A/PMYF					●	●		●
8702-A/PMYF					●	●		●

STAR

1730-A / 1230-A	●	●						
2730-A / 2230-A				●			●	
8730-A/PMY / 9230-A/PMY					●	●		●

STARCUT

1622-A / 1222-A / 3622-A	●	●						
2622-A / 2222-A				●			●	
8622-A/PMYF / 9622-A/PMYF					●	●		●
8222-A/PMYF / 9222-A/PMYF					●	●		●

ESSEN

1625-A / 1216-A / 2625-A	●	●		●				
8625-A/PMY / 8216-A/PMY					●	●		●

HAND-SNIJMONDSTUKKEN

OVERZICHT TOEPASSINGEN

SNIJMONDSTUKKEN VOOR PROPaan, MAPP, METHAAN, ETHYLEEN	PL- RC	L- PN	GRICUT 1230	GRICUT 1233	GRICUT 1280	GRICUT 2280	PNME	GRICUT 8281 PMYF	GRICUT 8281 PM
---	-----------	----------	----------------	----------------	----------------	----------------	------	------------------------	----------------------

Brander systeem:

STARLET

1711-PMY / 1211-PMY	●	●	●						
8711-A/PMYF							●	●	
8702-APMYF							●	●	

STAR

1730-PMY / 1230-PMY	●	●	●		●				
1730-F	●		●		●				
8730-A/PMY / 9230-A/PMY							●	●	

STARCUT

1615-PMY / 1215-PMYF	●	●	●	●	●				
2615-PMYF / 2215-PMYF						●			
8615-A/PMYF / 9615-APMYF							●	●	●
8215-A/PMYF / 9215-APMYF							●	●	●

ESSEN

1625-PMY / 1216-PMY	●	●	●	●	●				
8625-A/PMY / 8216-A/PMY							●	●	●

* op aanvraag

HAND-SNIJMONDSTUKKEN

VOOR BRANDGAS ACETYLEEN

Ringsnijmondstukken voor hand- en machine-snijbranders

A-RS

Benaming	Snijbereik	Artikelnr.	Cat.-nr.
A-RS	2 - 8 mm	666.17101	007
	3 - 10 mm	666.17102	007
	10 - 25 mm	666.17103	007
	25 - 40 mm	666.17104	007
	40 - 60 mm	666.17105	007
	60 - 100 mm	666.17106	007
	100 - 200 mm	666.17107	007
	200 - 300 mm	666.17108	007
	Warmmondstuk	2 - 100 mm	666.17115
100 - 300 mm		666.17116	007



Ringsnijmondstukken voor hand- en machine-snijbranders

A-R

Benaming	Snijbereik	Artikelnr.	Cat.-nr.
A-R	3 - 10 mm	540.02710	007
	10 - 25 mm	540.02720	007
	25 - 40 mm	540.02730	007
	40 - 60 mm	540.02740	007
	60 - 100 mm	540.02750	007
Warmmondstuk	3 - 100 mm	540.02780	007
Warmmondstuk nokken A- NR	3 - 100 mm	716.15751	007



Bloksnijmondstukken voor snijvoorzetstuk STARLET

A-BF / A-BK

Benaming	Snijbereik	Artikelnr.	Cat.-nr.
A-BF	0,5 - 3 mm	716.00291	024
A-BK	3 - 10 mm	716.00503	024
	10 - 25 mm	716.00504	024



HAND-SNIJMONDSTUKKEN

VOOR BRANDGAS ACETYLEEN

A-B

Bloksnijmondstukken voor hand- en machine-snijbranders



Benaming	Snijbereik	Artikelnr.	Cat.-nr.
A-B	3 - 10 mm	540.01312	007
	10 - 25 mm	540.01322	007
	25 - 40 mm	540.01300	007
	40 - 60 mm	540.01332	007
	60 - 100 mm	540.01342	007
	100 - 200 mm	540.01352	007
	200 - 300 mm	540.01362	007

ANME

Gas mengende snijmondstukken voor hand- en machine-snijbranders



Benaming	Snijbereik	Artikelnr.	Cat.-nr.
ANME	3 - 6 mm	716.16122	007
	6 - 20 mm	716.16123	007
	20 - 75 mm	716.16124	007
	75 - 125 mm	716.16125	007
	125 - 175 mm	716.16126	007
	175 - 225 mm	716.16128	007
	225 - 300 mm	716.16127	007

VADURA 8317 A-GN

Gas mengende snijmondstukken voor hand- en machine-snijbranders



Benaming	Snijbereik	Artikelnr.	Cat.-nr.
VADURA 8317 A-GN	0,5 - 3 mm	540.07490 *	007
	3 - 10 mm	716.16001	007
	10 - 25 mm	716.16002	007
	25 - 40 mm	716.16003	007
	40 - 60 mm	716.16004	007
	60 - 100 mm	716.16005	007
	100 - 200 mm	716.16006	007
	200 - 300 mm	716.16007	007
	300 - 500 mm	716.16010	007

* op aanvraag

HAND-SNIJMONDSTUKKEN

VOOR BRANDGAS ACETYLEEN

Speciale bloksnijmondstukken voor het branden van klinknagelkoppen, schroeven en opstaande profielen met hand-snijbrander

NK-BLOCK

<i>Benaming</i>	<i>Snijbereik</i>	<i>Artikelnr.</i>	<i>Cat.-nr.</i>
NK-BLOCK	10 - 25 mm	540.04001	007



Speciale bloksnijmondstukken voor het branden van klinknagelkoppen, schroeven en opstaande profielen met hand-snijbrander

NK 8310-A

<i>Benaming</i>	<i>Snijbereik</i>	<i>Artikelnr.</i>	<i>Cat.-nr.</i>
NK-8310-A	tot 40 mm	716.16102	007



HAND-SNIJMONDSTUKKEN

VOOR BRANDGAS PROPAAAN / METHAAN / MAPP / ETHYLEEN

PL-RC

Ringsnijmondstukken voor hand- en machine-snijbranders



Benaming	Snijbereik	Artikelnr.	Cat.-nr.
PL-RC	3 - 10 mm	666.17226	007
	10 - 25 mm	666.17227	007
	25 - 40 mm	666.17228	007
	40 - 60 mm	666.17229	007
	60 - 100 mm	666.17230	007
	100 - 200 mm	666.17231	007
	200 - 300 mm	666.17232	007
Warmmondstukken	3 - 100 mm	666.17235	007
	100 - 300 mm	666.17236	007
GRICUT 1283 PY	10 - 60 mm	716.15952 *	007
Schrootsnijmondstuk	60 - 200 mm	716.15953 *	007
Warmmondstuk	10 - 200 mm	716.15954	007

Voor propaan, methaan, mapp, ethyleen

LP-N

Ringsnijmondstukken voor lage brandgasdruk, voor hand- en machine-snijbranders



Benaming	Snijbereik	Artikelnr.	Cat.-nr.
LP-N	3 - 10 mm	666.17202	007
	10 - 25 mm	666.17203	007
	25 - 40 mm	666.17204	007
	40 - 60 mm	666.17205	007
	60 - 100 mm	666.17206	007
	100 - 200 mm	666.17207	007
	200 - 300 mm	666.17208	007
Warmmondstukken	3 - 100 mm	666.17215	007
	100 - 300 mm	666.17216	007

Voor propaan, methaan, mapp

* op aanvraag

HAND-SNIJMONDSTUKKEN

VOOR BRANDGAS PROPAAAN / METHAAN / MAPP / ETHYLEEN

Ringsnijmondstukken voor hoge prestaties voor hand- en machine-snijbranders

GRICUT 1230-PMYF

Benaming	Snijbereik	Artikelnr.	Cat.-nr.
GRICUT 1230 PMYF	3 - 10 mm	716.15901	007
	7 - 15 mm	716.15902	007
	15 - 25 mm	716.15903	007
	25 - 40 mm	716.15904	007
	40 - 60 mm	716.15905	007
	60 - 100 mm	716.15906	007
	3 - 100 mm	716.15900	007



Voor propaan, methaan, mapp, ethyleen

Hoge snelheid ringsnijmondstukken voor hand- en machine-snijbranders

GRICUT 1280-PMYF

Benaming	Snijbereik	Artikelnr.	Cat.-nr.
GRICUT 1280 PMYF	100 - 200 mm	716.15927	032
	200 - 225 mm	716.15928	032
	250 - 300 mm	716.15929	032
Warmmondstuk	100 - 300 mm	716.15931	032



Voor propaan, methaan, mapp, ethyleen

Speciale ringsnijmondstukken voor schroot snijden voor hand-snijbrander

GRICUT 1233-PMY

Benaming	Snijbereik	Artikelnr.	Cat.-nr.
GRICUT 1233-PMY	10 - 60 mm	716.15968 *	007
	60 - 100 mm	716.15969 *	007
Warmmondstuk	10 - 200 mm	716.15970 *	007



Voor propaan, methaan, mapp

HAND-SNIJMONDSTUKKEN

VOOR BRANDGAS PROPAAAN / METHAAN / MAPP / ETHYLEEN

GRICUT 2280-PMYF

Bloksnijmondstukken voor hand-snijbrander



<i>Benaming</i>	<i>Snijbereik</i>	<i>Artikelnr.</i>	<i>Cat.-nr.</i>
GRICUT 2280 PMYF	3 - 7 mm	716.15911	007
	7 - 15 mm	716.15912	007
	15 - 25 mm	716.15913	007
	25 - 40 mm	716.15914	007
	40 - 60 mm	716.15915	007
	60 - 100 mm	716.15916	007
	100 - 200 mm	716.15934	007
	200 - 250 mm	716.15935	007
	250 - 300 mm	716.15936	007
	Warmmondstukken	3 - 100 mm	716.15909
	100 - 300 mm	716.15917	007

Voor propaan, methaan, mapp

PNME, TWEEDELIG

Gas mengende snijmondstukken voor hand- en machine-snijbranders



<i>Benaming</i>	<i>Snijbereik</i>	<i>Artikelnr.</i>	<i>Cat.-nr.</i>
PNME	3 - 6 mm	716.16140	007
	6 - 20 mm	716.16141	007
	20 - 75 mm	716.16142	007
	75 - 125 mm	716.16143	007
	125 - 175 mm	716.16144	007
	175 - 225 mm	716.16145	007
	225 - 300 mm	716.16146	007

Voor propaan, methaan, mapp, ethyleen

* op aanvraag

HAND-SNIJMONDSTUKKEN

VOOR BRANDGAS PROPAAAN / METHAAN / MAPP / ETHYLEEN

Gas mengende snijmondstukken voor hand- en machine-snijbranders

GRICUT 8281-PMYF

Benaming	Snijbereik	Artikelnr.	Cat.-nr.
GRICUT 8281-PMYF	3 - 10 mm	716.16038	007
	10 - 25 mm	716.16039	007
	25 - 40 mm	716.16040	007
	40 - 60 mm	716.16041	007
	60 - 100 mm	716.16042	007
	100 - 200 mm	716.16043	007
	200 - 300 mm	716.16044	007
Warmmondstukken:			007
Voor propaan, methaan	3 - 100 mm	716.15988	007
	100 - 300 mm	716.15989	007
Voor mapp, ethyleen	3 - 100 mm	716.15978	007
	100 - 300 mm	716.15979	007

Voor propaan, methaan, mapp, ethyleen



Gas mengende snijmondstukken voor hand-snijbrander

GRICUT 8281-PM

Benaming	Snijbereik	Artikelnr.	Cat.-nr.
GRICUT 8281-PM	200 - 500 mm	716.16400	006
Warmmondstuk	200 - 500 mm	546.12340	006

Voor brandgas propaan, methaan



HAND-SNIJMONDSTUKKEN

GUTSMONDSTUKKEN VOOR GUTSBRANDER STARCUT EN ESSEN

Gutsmondstukken	Acetyleen				Propana / methaan / mapp / ethyleen		
	FD-A	Block-A	FAG	AGNM	FD-PM	Block-PM	Block-YF
STARCUT							
1622-A / 3622-A	●						
1622-PMYF					●		
2628-A / 7628-A		●					
2622-PMYF						●	●
8622-A/PMYF / 9622-A/PMYF			●	●			
ESSEN							
8625-A/PMYF			●	●			
9625-A/PMYF			●	●			

GUTSMONDSTUKKEN FD Ringgutsmondstuk voor STARCUT 1615-A / 3615-A of STARUT 1615-PMYF



Benaming	Grootte	Artikelnr. type A	Artikelnr. type PM	Cat.-nr.
FD	1	666.17722	666.17727 *	007
	2	666.17723	666.17728 *	007
	3	666.17724	666.17729 *	007
Warmmondstukken	0/1	666.17731	666.17731	007
	2/3	666.17732	666.17732	007

Type FD-A voor acetyleen
Type FD-PM voor propaan, methaan

BLOKGUTSMONDSTUKKEN Blokgutsmondstukken voor STARCUT 2618-A / 7618-A of STARCUT 2615-PMYF



Benaming	Grootte	Artikelnr. type A	Artikelnr. type PM	Cat.-nr.
Blok recht	1	702.05102	--	007
	2	702.05202	--	007
	3	702.05302	--	007
Blok gebogen	1	702.05602	702.06202	007
	2	702.05702	702.06302	007
	3	702.05802	702.06402	007

Blok GR 25
Speciaal mondstuk
om te gutsen in
hogere bereiken

Type blok-A voor acetyleen
Type blok-PM voor propaan, methaan

* op aanvraag

HAND-SNIJMONDSTUKKEN

GUTSMONDSTUKKEN VOOR GUTSBRANDER STARCUT EN ESSEN

Gas mengende gutsmondstukken voor STARCUT 8615 / 9615-A/PMYF en ESSEN 8625-A/PMYF

GUTSMONDSTUKKEN
FAG

<i>Benaming</i>	<i>Grootte</i>	<i>Artikelnr.</i>	<i>Cat.-nr.</i>
FAG recht	1	540.07270 *	007
	2	540.07280 *	007
	3	540.07290 *	007
FAG gebogen	1	540.07070	007
	2	540.07080	007
	3	540.07090	007



Voor acetyleen

Gas mengende gutsmondstukken voor STARCUT en ESSEN, niet zuigende uitvoering

GUTSMONDSTUKKEN
AGNM

<i>Benaming</i>	<i>Grootte</i>	<i>Artikelnr.</i>	<i>Cat.-nr.</i>
AGNM-S recht	1	716.16230	007
	2	716.16231	007
	3	716.16232	007
AGNM-S gebogen	1	716.16233	007
	2	716.16234	007
	3	716.16235	007



Voor acetyleen

MACHINE-SNIJBRANDERS

De machine-snijbranders van hoogste kwaliteit voor op brandsnij-installaties.

Onze machine-snijbranders zijn ook onder extreme belasting terugslagveilig en garanderen mede daarmee een hoge bedrijfszekerheid. Door het zorgvuldig uitzoeken van de grondstoffen en een stabiele constructie hebben deze branders een lange levensduur. De ideale afstemming tussen branders en mondstukken maakt deze zeer onderhoudsvriendelijk. Bij sommige branders zijn zelfs helemaal geen gereedschappen nodig om de mondstukken te vervangen waardoor de stilstand tijden drastisch gereduceerd worden.

De machine-snijbranders zijn voor alle brandgassen geschikt en in verscheidene uitvoeringen en lengtes leverbaar.



MACHINE-SNIJBRANDERS

Machine-snijbrander voor ringsnijmondstukken

MS 832

Benaming	Grootte	Artikelnr. Type A	Artikelnr. Type PMYF	Cat.-nr.
MS 832 / 110	110 mm	716.11147	716.11148	005
MS 832 / 160	160 mm	716.11149	716.11150	005
MS 832 / 250	250 mm	716.11127	716.11142	005

Diameter: 32 mm / snijbereik: tot 300 mm

Voor cnc-gestuurde brandsnijmachines.

Type A voor acetyleen / type PMYF voor brandgas propaan, methaan, mapp, ethyleen



Machine-snijbrander voor ringsnijmondstukken

MSZ 832

Benaming	Grootte	Artikelnr. Type A	Artikelnr. Type PMYF	Cat.-nr.
MSZ 832 / 320	320 mm	716.11170	716.11171	005
MSZ 832 / 110	110 mm	716.51787	716.51788	005

Diameter: 32 mm / snijbereik: tot 300 mm

Voor cnc-gestuurde brandsnijmachines.

Voor draagbare brandsnijmachines.

Type A voor acetyleen / type PMYF voor propaan, methaan, mapp, ethyleen



Machine-snijbrander voor ringsnijmondstukken

MS 932

Benaming	Grootte	Artikelnr. Type A	Artikelnr. Type PMYF	Cat.-nr.
MS 932 / 110	110 mm	716.11412	716.11413	005
MS 932 / 160	160 mm	716.11414	716.11415	005
MS 932 / 250	250 mm	716.11315	716.11317	005

Diameter: 32 mm / snijbereik: tot 300 mm

Voor cnc-gestuurde brandsnijmachines.

Type A voor acetyleen / type PMYF voor propaan, methaan, mapp, ethyleen



Machine-snijbrander voor ringsnijmondstukken

MSZ 932

Benaming	Grootte	Artikelnr. Type A	Artikelnr. Type PMYF	Cat.-nr.
MSZ 932 / 320	320 mm	716.11410	716.11411	005

Diameter: 32 mm / snijbereik: tot 300 mm

Voor cnc-gestuurde brandsnijmachines.

Type A voor acetyleen / type PMYF voor propaan, methaan, mapp, ethyleen



MACHINE-SNIJBRANDER

VOOR AUTOMATISCHE SNIJPROCESSEN

MS 3450 / 250

Machine-snijbrander met interne elektrische ontsteking voor ringsnijmondstukken



<i>Benaming</i>	<i>Grootte</i>	<i>Artikelnr. Type A</i>	<i>Artikelnr. Type PMYF</i>	<i>Cat.-nr.</i>
MS 3450 / 250	250	716.51310 *	716.51320 *	005

Diameter: 45 mm / snijbereik: tot 300 mm

Voor cnc-gestuurde brandsnijmachines.

Niet te gebruiken in combinatie met driebrander aggregaat!

Type A voor acetyleen / type PMYF voor propaan, methaan, mapp, ethyleen

MS 3452 / 250

Machine-snijbrander met interne elektrische ontsteking voor ringsnijmondstukken



<i>Benaming</i>	<i>Grootte</i>	<i>Artikelnr. Type A</i>	<i>Artikelnr. Type PMYF</i>	<i>Cat.-nr.</i>
MS 3452 / 250	250 mm	716.11010 *	716.11011 *	005

Diameter: 45 mm / snijbereik: tot 300 mm

Voor cnc-gestuurde brandsnijmachines.

Niet te gebruiken in combinatie met driebrander aggregaat!

Doseereenheid voor A/PMYF

voor MS 3452 / 60 Hz	716.11440	005
----------------------	-----------	-----



Type A voor acetyleen / type PMYF voor propaan, methaan, mapp, ethyleen

MSID 100 K

Machine-snijbrander voor gas mengende snijmondstukken, met 30° afdichtconus



<i>Benaming</i>	<i>Grootte</i>	<i>Artikelnr.</i>	<i>Cat.-nr.</i>
MSDI 100 K-A/PMYF	100 mm	716.51356	005

Diameter: 14 mm / snijbereik: tot 300 mm

Voor DAFL driebrander-aggregaat van cnc-gestuurde brandsnijmachines.

Voor acetyleen of propaan, methaan, mapp, ethyleen

* op aanvraag

MACHINE-SNIJBRANDER

VOOR AUTOMATISCHE SNIJPROCESSEN

Machinesnijbrander voor gas mengende snijmondstukken, met 30° afdichtconus

MSID 110 - 450

Benaming	Grootte	Artikelnr.	Cat.-nr.
MSID 110-A/PMYF	110 mm	554.90230 *	005
MSID 160-A/PMYF	160 mm	554.90210 *	005
MSID 180-A/PMYF	180 mm	554.90200 *	005
MSID 250-A/PMYF	250 mm	716.51241 *	005
MSID 450-A/PMYF	450 mm	716.51082 *	005

Diameter: 32 mm / snijbereik: tot 300 mm (MSID 450: tot 500 mm)

Voor cnc-gestuurde brandsnijmachines.

Voor acetyleen of propaan, methaan, mapp, ethyleen



Machinesnijbrander met tandheugel voor gas mengende snijmondstukken, met 30° afdichtconus

MSIDZ 160

Benaming	Grootte	Artikelnr.	Cat.-nr.
MSIDZ 160-A/PMYF	160 mm	554.90220 *	005
MSIDZ 110-A/PMY *	110 mm	716.51789	005

* voor draagbare brandsnijmachines

Diameter: 32 mm / snijbereik: tot 300 mm

Voor cnc-gestuurde brandsnijmachines.

Voor acetyleen of propaan, methaan, mapp, ethyleen



Robuuste machine-snijbrander voor buiten mengende snijmondstukken, met 30° afdichtconus

MSAP 6320

Benaming	Grootte	Artikelnr.	Cat.-nr.
MSAP 6320	250 mm	716.11104	005

Diameter: 32 mm / snijbereik: tot 300 mm

Voor cnc-gestuurde brandsnijmachines.

Voor propaan, methaan, mapp, ethyleen



MACHINE-SNIJDBRANDER

VOOR AUTOMATISCHE SNIJPROCESSEN

MSD 250

Machine-snijbrander voor gas mengende snijmondstukken



Benaming	Grootte	Artikelnr.	Cat.-nr..
MSD 250-A/PMYF *	250 mm	716.01365 *	005

Diameter: 32 mm

Snijbereik: 100 tot 500 mm bij gebruik van acetyleen

Snijbereik: 100 tot 600 mm bij gebruik van propaan / methaan / mapp

Voor cnc-gestuurde brandsnijmachines.

Voor acetyleen of propaan, methaan, mapp

STRIPPENBRANDER

Toebehoren voor machine-snijbranders MS 832 / 932



Benaming	Arbeitsbereik	Snijbereik	Artikelnr.	Cat.-nr..
Strippenbrander MS 832	30 - 400 mm	3 - 60 mm	716.51155	005



Strippenbrander MS 932	30 - 400 mm	3 - 60 mm	716.11322	005
------------------------	-------------	-----------	-----------	-----

Hulpmiddel voor het snel en efficiënt snijden van strippen met weinig of geen vervorming.

Voor acetyleen of propaan, methaan, mapp, ethyleen

ZWENKBARE BRANDKOP

Toebehoren voor machine-snijbranders MS 832 / 932



Benaming	Arbeitsbereik	Snijbereik	Artikelnr.	Cat.-nr..
Zwenkbare brandkop MS 832	± 90°	3 - 300 mm	716.51295	005
Zwenkbare brandkop MS 832 met voorverwarming	± 90°	3 - 300 mm	716.52032	005
Zwenkbare brandkop MS 932	± 90°	3 - 300 mm	716.11425	005

Toebehoren voor het schuin snijden in langs en dwars richting

* op aanvraag

MACHINE-SNIJBRANDER

VOOR AUTOMATISCHE SNIJPROCESSEN

Machine-snijbrander met rond branderlichaam

QUICKY

Benaming	Voor mondstuk type	Artikelnr. Type A	Artikelnr. Type PMYF	Cat.-nr..
QUICKY-A/PMYF	Ringsnij- mondstukken	540.93330	545.93330	005
QUICKY-A/PMYF	Gas mengende snijmondstukken	716.11040	716.11040	005



Snijbereik: tot 100 mm
Met instelventielen, terugslagbeveiligingen en verbindingsslangen

Voor draagbare brandsnijmachine QUICKY

Type A voor acetyleen / type PMYF voor brandgas propaan, methaan, mapp, ethyleen

Toebehoren voor de machine-snijbrander MS

LUCHTKOELING

Benaming	Artikelnr.	Cat.-nr..
Luchtkoeling	716.51251 *	005
Afsluitventiel voor perslucht G 1/4"	718.00668 *	005



Toebehoren voor het snijden van dunne plaat

MACHINE-SNIJMONDSTUKKEN

De snijmondstukken voor een bijzonder nauwkeurige snijkwaliteit.

Onze machine-snijmondstukken staan garant voor een maximaal gebruik van uw brandsnij-installatie dankzij hun hoge levensduur en uitstekende snijkwaliteit. Een lager zuurstofverbruik doet de verbruikskosten dalen en dit zonder verlies van snijkwaliteit noch -snelheid. Bij sommige van onze branders zijn gereedschappen overbodig om mondstukken te wisselen waardoor het rendement van de snij-installatie verhoogt.

Door een speciale oppervlaktebehandeling wordt een langere levensduur gerealiseerd. Onze snijmondstukken zijn van zeer hoge kwaliteit daar ze elk aan een nauwkeurige kwaliteitscontrole onderworpen worden alvorens op de markt terecht te komen.



MACHINE-SNIJMONDSTUKKEN

MACHINE-SNIJMONDSTUKKEN

OVERZICHT TOEPASSINGEN

BRANDERTYPE	QUICKY	MS / MSZ 832	MS / MSZ 932	MS 3450 / MS 3452	MSID / MSIDZ	MSAP	MSD 250
MACHINE-SNIJMONDSTUKKEN ACETYLEEN							
A-RS	●	●		●			
VADURA 1210-A / +PLUS+ 1210-A	●	●		●			
VADURA 1215-A / +PLUS+ 1215-A	●	●		●			
VADURA 9215-A			●				
A-CID	●				●		
GRICUT 5310-A							●
MACHINE-SNIJMONDSTUKKEN PROPaan, METHAAN, MAPP, ETHYLEEN							
PL-RC	●	●		●			
GRICUT 1230 PMYF / +PLUS+ 1230 PMYF	●	●		●			
GRICUT 1270-PY / +PLUS+ / 1270-PY	●	●		●			
GRICUT 1280-PMYF / +PLUS+ 1280-PMYF		●		●			
GRICUT 5281-PMY							●
GRICUT 8281-PMYF	●				●		
GRICUT 8281-PM					●		
GRICUT 8280-PMYF					●		
GRICUT 8480-PMYF						●	
GRICUT 9230-PMYF			●				

Stand: 10/2012

MACHINE-SNIJMONDSTUKKEN

VOOR BRANDGAS ACETYLEEN

A-RS

Ringsnijmondstukken voor machine-snijbrander QUICKY en MS / MSZ



Benaming	Snijbereik	Snijdruk O ₂	Artikelnr.	Cat.-nr.
A-RS	2 - 8 mm	2,0 - 2,5 bar	666.17101	007
	3 - 10 mm	2,0 - 2,5 bar	666.17102	007
	10 - 25 mm	2,0 - 2,5 bar	666.17103	007
	25 - 40 mm	4,0 - 5,0 bar	666.17104	007
	40 - 60 mm	4,0 - 5,0 bar	666.17105	007
	60 - 100 mm	4,0 - 5,0 bar	666.17106	007
	100 - 200 mm	5,0 - 6,0 bar	666.17107	007
	200 - 300 mm	5,0 - 6,0 bar	666.17108	007
Warmmondstuk	2 - 100 mm		666.17115	007
	100 - 300 mm		666.17116	007

VADURA 1215-A

Ringsnijmondstukken voor machine-snijbrander QUICKY en MS / MSZ



Benaming	Snijbereik	Snijdruk O ₂	Artikelnr.	Cat.-nr.
VADURA 1215-A	3 - 5 mm	2,0 - 3,0 bar	716.15941	032
	6 - 10 mm	4,0 - 5,0 bar	716.15942	032
	10 - 25 mm	6,5 - 7,5 bar	716.15943	032
	25 - 40 mm	6,5 - 8,0 bar	716.15944	032
	40 - 60 mm	6,5 - 8,5 bar	716.15945	032
	60 - 100 mm	6,5 - 8,0 bar	716.15946	032
	100 - 150 mm	6,5 - 7,0 bar	716.15947	032
	150 - 230 mm	6,0 - 7,5 bar	716.15948	032
230 - 300 mm	7,0 - 8,5 bar	716.15949	032	
Warmmondstuk	3 - 150 mm		716.15950	032
	150 - 300 mm		716.15951	032

Stand: 10/2012

* op aanvraag

MACHINE-SNIJMONDSTUKKEN

VOOR BRANDGAS ACETYLEEN

Ringsnijmondstukken voor machine-snijbrander QUICKY en MS / MSZ

VADURA +PLUS+ 1215-A

Benaming	Snijbereik	Snijdruk O ₂	Artikelnr.	Cat.-nr..
VADURA +PLUS+ 1215-A	3 - 5 mm	2,0 - 3,0 bar	716.16161 *	032
	6 - 10 mm	4,0 - 5,0 bar	716.16162 *	032
	10 - 25 mm	6,5 - 7,5 bar	716.16163 *	032
	25 - 40 mm	6,5 - 8,0 bar	716.16164 *	032
	40 - 60 mm	6,5 - 8,5 bar	716.16165 *	032
	60 - 100 mm	6,5 - 8,0 bar	716.16166 *	032
	100 - 150 mm	6,5 - 7,0 bar	716.16167 *	032
	150 - 230 mm	6,0 - 7,5 bar	716.16179 *	032
	230 - 300 mm	7,0 - 8,5 bar	716.16180 *	032
Warmmondstuk	3 - 150 mm		716.16170 *	032
	150 - 300 mm		716.16182 *	032



Ringsnijmondstukken voor machine-snijbrander QUICKY en MS / MSZ

VADURA 1210-A

Benaming	Snijbereik	Snijdruk O ₂	Artikelnr.	Cat.-nr..
VADURA 1210-A	2 - 5 mm	2,0 - 3,0 bar	716.15760	032
	3 - 5 mm	2,0 - 3,0 bar	716.15761	032
	6 - 10 mm	4,0 - 5,0 bar	716.15762	032
	10 - 25 mm	9,0 - 12,0 bar	716.15763	032
	25 - 50 mm	7,5 - 11,0 bar	716.15764	032
	50 - 80 mm	9,0 - 12,0 bar	716.15765	032
	80 - 100 mm	9,5 - 11,0 bar	716.15766	032
	100 - 150 mm	6,5 - 7,0 bar	716.15769	032
	150 - 230 mm	6,5 - 7,5 bar	716.15948	032
230 - 300 mm	7,0 - 8,5 bar	716.15949	032	
Warmmondstuk	3 - 150 mm		716.15770	032
	150 - 300 mm		716.15951	032



MACHINE-SNIJMONDSTUKKEN

VOOR BRANDGAS ACETYLEEN

VADURA +PLUS+ 1210-A

Robuuste ringsnijmondstukken voor machine-snijbrander QUICKY en MS / MSZ



Benaming	Snijbereik	Snijdruk O ₂	Artikelnr.	Cat.-nr..
VADURA +PLUS+ 1210-A	2 - 5 mm	2,0 - 3,0 bar	716.16171 *	032
	3 - 5 mm	2,0 - 3,0 bar	716.16172 *	032
	6 - 10 mm	4,0 - 5,0 bar	716.16173 *	032
	10 - 25 mm	9,0 - 12,0 bar	716.16174 *	032
	25 - 50 mm	7,5 - 11,0 bar	716.16175 *	032
	50 - 80 mm	9,0 - 12,0 bar	716.16176 *	032
	80 - 100 mm	9,5 - 11,0 bar	716.16177 *	032
	100 - 150 mm	6,5 - 7,0 bar	716.16178 *	032
	150 - 230 mm	6,5 - 7,5 bar	716.16179 *	032
Warmmondstuk	3 - 150 mm		716.16181 *	032
	150 - 300 mm		716.16182 *	032

VADURA 9215-A

Ringsnijmondstukken voor machine-snijbrander MS 932



Benaming	Snijbereik	Snijdruk O ₂	Artikelnr.	Cat.-nr..
VADURA 9215-A	3 - 5 mm	2,0 - 3,0 bar	716.16561	032
	6 - 10 mm	4,0 - 5,0 bar	716.16562	032
	10 - 25 mm	6,5 - 7,5 bar	716.16563	032
	25 - 40 mm	6,5 - 8,0 bar	716.16564	032
	40 - 60 mm	6,5 - 8,5 bar	716.16565	032
	60 - 100 mm	6,5 - 8,0 bar	716.16566	032
	100 - 150 mm	6,5 - 7,0 bar	716.16567	032
	150 - 230 mm	6,5 - 7,5 bar	716.16568	032
	230 - 300 mm	6,5 - 7,5 bar	716.16569	032
Warmmondstuk	3 - 100 mm		716.16550	032
	100 - 300 mm		716.16560	032

* op aanvraag

MACHINE-SNIJMONDSTUKKEN

VOOR BRANDGAS ACETYLEEN

Hoge snelheid gas mengende snijmondstukken voor machine-snijbrander QUICKY en MSID / MSIDZ

A-CID

Benaming	Snijbereik	Snijdruk O ₂	Artikelnr.	Cat.-nr..
A-CID	3 - 5 mm	2,0 - 3,0 bar	716.16020	007
	6 - 10 mm	4,0 - 5,0 bar	716.16021	007
	10 - 25 mm	6,0 - 7,0 bar	716.16022	007
	25 - 40 mm	6,0 - 7,0 bar	716.16023	007
	40 - 60 mm	5,5 - 7,0 bar	716.16024	007
	60 - 80 mm	2,0 - 2,5 bar	716.16025	007
	80 - 100 mm	5,0 - 6,0 bar	716.16026	007
	100 - 200 mm	3,0 - 6,0 bar	716.16027	007
	200 - 300 mm	4,0 - 6,0 bar	716.16028	007



Robuuste gas mengende snijmondstukken voor machine-snijbrander

GRICUT 5310-A

Benaming	Snijbereik	Snijdruk O ₂	Artikelnr.	Cat.-nr..
GRICUT 5310-A	100 - 300 mm	3,5 - 7,0 bar	716.50103 *	006
	300 - 500 mm	3,5 - 10,0 bar	716.50104 *	006



MACHINE-SNIJMONDSTUKKEN

VOOR BRANDGAS PROPAAAN / METHAAN / MAPP / ETHYLEEN

PL-RC

Standaard ringsnijmondstukken voor machine-snijbrander QUICKY en MS / MSZ



Benaming	Snijbereik	Snijdruk O ₂	Artikelnr.	Cat.-nr..
PL-RC	2 - 8 mm	2,0 - 2,5 bar	666.17225	007
	3 - 10 mm	2,0 - 3,0 bar	666.17226	007
	10 - 25 mm	4,0 - 5,0 bar	666.17227	007
	25 - 40 mm	4,0 - 5,0 bar	666.17228	007
	40 - 60 mm	4,0 - 5,0 bar	666.17229	007
	60 - 100 mm	5,0 - 6,0 bar	666.17230	007
	100 - 200 mm	5,5 - 6,5 bar	666.17231	007
	200 - 300 mm	6,5 - 8,5 bar	666.17232	007
Warmmondstuk propaan / aardgas	2 - 100 mm		666.17235	007
	100 - 300 mm		666.17236	007
Warmmondstuk mapp/ethyleen	2 - 100 mm		716.15919	007
	100 - 300 mm		716.15920	007

GRICUT 1230-PMYF

Hoge snelheid ringsnijmondstukken voor machine-snijbrander QUICKY en MS / MSZ



Benaming	Snijbereik	Snijdruk O ₂	Artikelnr.	Cat.-nr..
GRICUT 123-PMYF	3 - 10 mm	1,0 - 5,0 bar	716.15901	032
	7 - 15 mm	5,0 - 7,0 bar	716.15902	032
	15 - 25 mm	6,0 - 7,0 bar	716.15903	032
	25 - 40 mm	6,0 - 7,5 bar	716.15904	032
	40 - 60 mm	5,5 - 7,5 bar	716.15905	032
	60 - 100 mm	6,0 - 8,5 bar	716.15906	032
Warmmondstuk	3 - 100 mm		716.15900	032

Voor propaan, methaan, mapp, ethyleen

GRICUT +PLUS+1230-PMYF

Hoge snelheid ringsnijmondstukken voor machine-snijbrander QUICKY en MS / MSZ



Benaming	Snijbereik	Snijdruk O ₂	Artikelnr.	Cat.-nr..
GRICUT +PLUS+ 123-PMYF	3 - 10 mm	1,0 - 5,0 bar	716.16147 *	032
	7 - 15 mm	5,0 - 7,0 bar	716.16148 *	032
	15 - 25 mm	6,0 - 7,0 bar	716.16149 *	032
	25 - 40 mm	6,0 - 7,5 bar	716.16150 *	032
	40 - 60 mm	5,5 - 7,5 bar	716.16151 *	032
	60 - 100 mm	6,0 - 8,5 bar	716.16152 *	032
Warmmondstuk	3 - 100 mm		716.16156 *	032

Voor propaan, methaan, mapp, ethyleen

Stand:

* op aanvraag

S.8 AUTOGEENTECHNIEK | MACHINE-SNIJMONDSTUKKEN

MACHINE-SNIJMONDSTUKKEN

VOOR BRANDGAS PROPAAAN / METHAAN / MAPP / ETHYLEEN

Robuuste ringsnijmondstukken voor machine-snijbrander QUICKY en MS / MSZ

GRICUT 1270-PY

Benaming	Snijbereik	Snijdruk O ₂	Artikelnr.	Cat.-nr..
GRICUT 1270-PY	2 - 5 mm	2,0 - 5,0 bar	716.15910	032
	3 - 5 mm	3,0 - 5, 0 bar	716.15921	032
	6 - 10 mm	4,0 - 5,0 bar	716.15922	032
	10 - 25 mm	9,0 - 12,0 bar	716.15923	032
	25 - 50 mm	7,5 - 11,0 bar	716.15924	032
	50 - 80 mm	9,0 - 12,0 bar	716.15925	032
	80 - 100 mm	9,5 - 11,0 bar	716.15926	032
Warmmondstuk propaan	2 - 100 mm		716.15930	032
Warmmondstuk mapp	2 - 100 mm		716.15932	032



Voor propaan, methaan

Robuuste ringsnijmondstukken voor machine-snijbrander QUICKY en MS / MSZ

GRICUT +PLUS+ 1270-PY

Benaming	Snijbereik	Snijdruk O ₂	Artikelnr.	Cat.-nr..
GRICUT +PLUS+ 1270-PY	3 - 5 mm	2,0 - 5,0 bar	716.16184 *	032
	6 - 10 mm	4,0 - 5,0 bar	716.16185 *	032
	10 - 25 mm	9,0 - 12,0 bar	716.16186 *	032
	25 - 50 mm	7,5 - 11,0 bar	716.16187 *	032
	50 - 80 mm	9,0 - 12,0 bar	716.16188 *	032
	80 - 100 mm	9,5 - 11,0 bar	716.16189 *	032
Warmmondstuk propaan	2 - 100 mm		716.16190 *	032
Warmmondstuk mapp	2 - 100 mm		716.16191 *	032



Voor propaan, methaan

Hoge snelheid ringsnijmondstukken voor machine-snijbrander MS / MSZ

GRICUT 1280-PMYF

Benaming	Snijbereik	Snijdruk O ₂	Artikelnr.	Cat.-nr..
GRICUT 1280-PMYF	100 - 200 mm	7,5 - 9,5 bar	716.15927	032
	200 - 250 mm	6,5 - 8,5 bar	716.15928	032
	250 - 300 mm	6,5 - 8,5 bar	716.15929	032
Warmmondstuk	100 - 300 mm		716.15931	032
Speciale mondstukken voor	60 - 100 mm	6,0 - 8,5 bar	716.15938	032
het snijden van composietsteen	100 - 150 mm	4,0 - 5,5 bar	716.15933	032



Voor propaan, methaan, mapp, ethyleen

Stand: 10/2012

MACHINE-SNIJMONDSTUKKEN

VOOR BRANDGAS PROPAAAN / METHAAN / MAPP / ETHYLEEN

GRICUT +PLUS+ 1280-PMYF

Hoge snelheid ringsnijmondstukken voor machine-snijbrander MS / MSZ



Benaming	Snijbereik	Snijdruk O ₂	Artikelnr.	Cat.-nr..
GRICUT +PLUS+ 1280-PMYF	100 - 200 mm	7,5 - 9,5 bar	716.16192 *	032
	200 - 250 mm	6,5 - 8,5 mm	716.16193 *	032
	250 - 300 mm	6,5 - 8,5 mm	716.16194 *	032
Warmmondstuk	100 - 300 mm		716.16195 *	032

Voor propaan, methaan, mapp, ethyleen

GRICUT 9230-PMYF

Hoge snelheid ringsnijmondstukken voor machine-snijbrander MS 932



Benaming	Snijbereik	Snijdruk O ₂	Artikelnr.	Cat.-nr..
GRICUT 9230-PMYF	3 - 10 mm	1,0 - 5,0 bar	716.16551	032
	7 - 15 mm	5,0 - 7,0 bar	716.16552	032
	15 - 25 mm	6,0 - 7,0 bar	716.16553	032
	25 - 40 mm	6,0 - 7,5 bar	716.16554	032
	40 - 60 mm	5,5 - 7,5 bar	716.16555	032
	60 - 100 mm	6,0 - 8,5 bar	716.16556	032
	100 - 200 mm	7,5 - 9,5 bar	716.16557	032
	200 - 250 mm	6,5 - 8,5 bar	716.16558	032
	250 - 300 mm	6,5 - 8,5 bar	716.16559	032
Warmmondstuk	3 - 100 mm		716.16550	032
	100 - 300 mm		716.16560	032

Voor propaan, methaan, mapp, ethyleen

* op aanvraag

MACHINE-SNIJMONDSTUKKEN

VOOR BRANDGAS PROPAAAN / METHAAN / MAPP / ETHYLEEN

Gas mengende standaard snijmondstukken met 30° afdichtconus, voor QUICKY en MSID / MSIDZ

GRICUT 8281-PMYF

Benaming	Snijbereik	Snijdruk O ₂	Artikelnr.	Cat.-nr..
GRICUT 8281-PMYF	3 - 10 mm	2,0 - 3,0 bar	716.16038	032
	10 - 25 mm	3,0 - 4,5 bar	716.16039	032
	25 - 40 mm	4,0 - 5,0 bar	716.16040	032
	40 - 60 mm	4,5 - 5,5 bar	716.16041	032
	60 - 100 mm	5,0 - 6,0 bar	716.16042	032
	100 - 200 mm	5,5 - 6,5 bar	716.16043	032
	200 - 300 mm	6,5 - 8,5 bar	716.16044	032
Warmmondstuk propaan / methaan	3 - 100 mm		716.15988	032
	100 - 300 mm		716.15989	032
Warmmondstuk mapp / ethyleen	3 - 100 mm		716.15978	032
	100 - 300 mm		716.15979	032



Voor propaan, methaan, mapp, ethyleen

Gas mengende snijmondstukken met menger, voor machine-snijbrander MSID / MSIDZ

GRICUT 8281-PM

Benaming	Snijbereik	Snijdruk O ₂	Artikelnr.	Cat.-nr..
GRICUT 8281-PM	200 - 500 mm	6,0 - 12,0 bar	716.16400	006
Warmmondstuk	200 - 500 mm		546.12340	006



Voor propaan, methaan

MACHINE-SNIJMONDSTUKKEN

VOOR BRANDGAS PROPAAAN / METHAAN / MAPP / ETHYLEEN

GRICUT 8280-PMYF

Gas mengende snijmondstukken met 30° afdichtconus, voor machine-snijbrander MSID / MSIDZ



Benaming	Snijbereik	Snijdruk O ₂	Artikelnr.	Cat.-nr..
GRICUT 8280-PMYF	3 - 7 mm	1,0 - 5,0 bar	716.16071	032
	7- 15 mm	5,0 - 7,0 bar	716.16072	032
	15 - 25 mm	5,5 - 7,0 bar	716.16073	032
	25 - 40 mm	5,0 - 7,0 bar	716.16074	032
	40 - 60 mm	6,0 - 7,5 bar	716.16075	032
	60 - 100 mm	6,0 - 8,5 bar	716.16076	032
	100 - 200 mm	7,5 - 9,5 bar	716.16077	032
	200 - 250 mm	6,5 - 8,5 bar	716.16078	032
	250 - 300 mm	6,5 - 8,5 bar	716.16079	032
Warmmondstuk	100 - 300 mm		716.16080	032
Warmmondstuk	100 - 300 mm		716.16100	032

Voor propaan, methaan, mapp, ethyleen

GRICUT 8480-PMYF

Buiten mengende snijmondstukken voor robuuste machine-snijbrander MSAP



Benaming	Snijbereik	Snijdruk O ₂	Artikelnr.	Cat.-nr..
GRICUT 8480-PMYF	100 - 300 mm	8,0 - 9,0 bar	716.16415	006
	300 - 450 mm	8,0 - 9,0 bar	716.16416	006
	450 - 600 mm	8,0 - 9,0 bar	716.16417	006

Voor propaan, methaan, mapp, ethyleen

GRICUT 5281-PMY

Gas mengende snijmondstukken voor robuuste machine-snijbrander MSD



Benaming	Snijbereik	Snijdruk O ₂	Artikelnr.	Cat.-nr..
GRICUT 5281-PMY	100 - 300 mm	3,0 - 7,0 bar	716.50100	006
	300 - 450 mm	7,0 - 9,0 bar	716.50101	006
	450 - 600 mm	8,0 - 12,0 bar	716.50209	006
Warmmondstuk	100 - 450 mm		716.50236	006
Warmmondstuk	450 - 600 mm		716.50211	006

Voor propaan, methaan, mapp

Stand: 10/2012

* op aanvraag

VEILIGHEIDSVORZIENINGEN

De gecertificeerde veiligheid voor technische gassen.

Onze veiligheidsvoorzieningen voor technische gassen beschermen nauwgezet tegen gasterugslag en vlamterugslag aan reduceerventielen, afnamepunten van ringleidingen en flesreduceerventielen, gaslangen, gereedschappen en brandsnijmachines alsook andere gasvoorzieningen.

Onze producten voldoen aan de voorwaarden van de internationale normen EN 730, EN 561, ISO 5175 en ISO 7289. Ze bezitten daarenboven het certificeringsmerk „BAM getest en gecontroleerd“.



VEILIGHEIDSVORZIENINGEN

Voor het beveiligen van flesreducerverschroeven en afnamepunten

DGN

Gassoort	Aansluiting	Werkdruk (max.)	Artikelnr.	Cat.-nr.
Zuurstof	G 1/4" RH	25 bar	0.463.386	041
Zuurstof	G 3/8" RH	25 bar	0.463.387	041
Brandgas	G 3/8" LH	5,0 bar	0.463.385	041

Veiligheidselement: FA, NV, TV

Brandgas, werkdruk (max.): acetyleen 1,5 bar, waterstof 3,5 bar



Voor het beveiligen van flesreducerverschroeven en afnamepunten

DG 91 N

Gassoort	Aansluiting	Werkdruk (max.)	Artikelnr.	Cat.-nr.
Zuurstof	G 1/4" RH	15 bar	0.463.831	041
Zuurstof	G 3/8" RH	15 bar	0.463.832	041
Zuurstof	G 1/2" RH	15 bar	0.463.833	041
Brandgas	G 3/8" LH	5,0 bar	0.463.829	041
Brandgas	G 1/2" LH	5,0 bar	0.463.830	041

Veiligheidselement: FA, NV, TV

Brandgas, werkdruk (max.): acetyleen 1,5 bar, waterstof 4,0 bar



Voor het beveiligen van flesreducerverschroeven en afnamepunten

DS 1000

Gassoort	Aansluiting	Werkdruk (max.)	Artikelnr.	Cat.-nr.
Zuurstof	G 1/4" RH	15 bar	0.463.835	041
Zuurstof	G 3/8" RH	15 bar	0.463.836	041
Brandgas	G 3/8" LH	5,0 bar	0.463.834	041

Veiligheidselement: FA, NV, TV, PV
Met drukgevoelig afsluitventiel

Brandgas, werkdruk (max.): acetyleen 1,5 bar, waterstof 3,5 bar



Voor het beveiligen van flesreducerverschroeven en afnamepunten

DS 2000

Gassoort	Aansluiting	Werkdruk (max.)	Artikelnr.	Cat.-nr.
Zuurstof	G 1/4" RH	15 bar	0.463.838	041
Zuurstof	G 3/8" RH	15 bar	0.463.839	041
Brandgas	G 3/8" LH	5,0 bar	0.463.837	041

Veiligheidselement: FA, NV, TV, PV
Met drukgevoelig afsluitventiel

Brandgas, werkdruk (max.): acetyleen 1,5 bar, waterstof 4,0 bar



DEMAX 5

Voor het beveiligen van flesreducerventielen en afnamepunten



Gassoort	Aansluiting	Werkdruk (max.)	Artikelnr.	Cat.-nr.
Zuurstof	G 1" RH	15 bar	0.463.841	041
Brandgas	G 1" RH	5,0 bar	0.463.840	041

Veiligheidselement: FA, NV, TV

Voor hoge gasdoorstroming met minimaal drukverlies

Brandgas, werkdruk (max.): acetyleen 1,5 bar, waterstof 4,0 bar

Noodzakelijke aansluitnippel, zie volgende pagina

SIMAX 3

Voor het beveiligen van flesreducerventielen en afnamepunten



Gassoort	Aansluiting	Werkdruk (max.)	Artikelnr.	Cat.-nr.
Zuurstof	G 1" RH	15 bar	0.463.843	041
Brandgas	G 1" RH	5,0 bar	0.463.842	041

Veiligheidselement: FA, NV, TV

Brandgas, werkdruk (max.): acetyleen 1,5 bar, waterstof 4,0 bar

Noodzakelijke aansluitnippel, zie volgende pagina

SIMAX 5

Voor het beveiligen van flesreducerventielen en afnamepunten



Gassoort	Aansluiting	Werkdruk (max.)	Artikelnr.	Cat.-nr.
Zuurstof	G 1" RH	15 bar	0.463.845	041
Brandgas	G 1" RH	5,0 bar	0.463.844	041

Veiligheidselement: FA, NV, TV

Brandgas, werkdruk (max.): acetyleen 1,5 bar, waterstof 4,0 bar

Noodzakelijke aansluitnippel, zie volgende pagina

SIMAX 8

Voor het beveiligen van flesreducerventielen en afnamepunten



Gassoort	Aansluiting	Werkdruk (max.)	Artikelnr.	Cat.-nr.
Zuurstof	G 1" RH	15 bar	0.463.847	041
Brandgas	G 1" RH	5,0 bar	0.463.846	041

Veiligheidselement: FA, NV, TV

Brandgas, werkdruk (max.): acetyleen 1,5 bar, waterstof 4,0 bar

Noodzakelijke aansluitnippel, zie volgende pagina

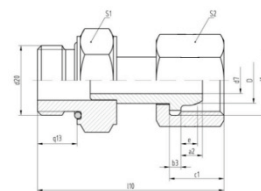
* op aanvraag

Ingangsnippel niet brandbaar gas

DEMAX / SIMAX

Aansluiting DEMAX / SIMAX	Aansluiting leiding	Artikelnr.	Cat.-nr.
G 1"	G 3/8" RH	0.463.410	041
G 1	G 1/2" RH	0.463.408	041
G 1	G 3/4" RH	0.463.380	041
G 1	G 1" RH	0.463.339	041

Inclusief O-ring voor de afdichting tussen de aansluitnippel en de terugslagbeveiliging

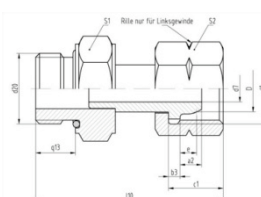


Ingangsnippel brandbaar gas

DEMAX / SIMAX

Aansluiting DEMAX / SIMAX	Aansluiting leiding	Artikelnr.	Cat.-nr.
G 1"	G 3/8" LH	0.463.411	041
G 1	G 1/2" LH	0.463.409	041
G 1	G 3/4" LH	0.463.338	041
G 1	G 1" LH	0.463.340	041

Inclusief O-ring voor de afdichting tussen de aansluitnippel en de terugslagbeveiliging

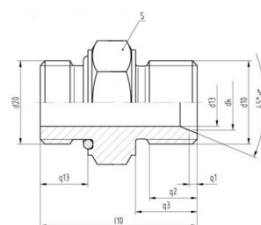


Uitgangsnippel niet brandbaar gas

DEMAX / SIMAX

Aansluiting DEMAX / SIMAX	Aansluiting leiding	Artikelnr.	Cat.-nr.
G 1"	G 3/8" RH	0.463.414	041
G 1	G 1/2" RH	0.463.412	041
G 1	G 3/4" RH	0.463.341	041
G 1	G 1" RH	0.463.343	041

Inclusief O-ring voor de afdichting tussen de aansluitnippel en de terugslagbeveiliging

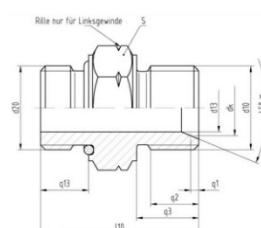


Uitgangsnippel brandbaar gas

DEMAX / SIMAX

Aansluiting DEMAX / SIMAX	Aansluiting leiding	Artikelnr.	Cat.-nr.
G 1"	G 3/8" LH	0.463.415	041
G 1	G 1/2" LH	0.463.413	041
G 1	G 3/4" LH	0.463.342	041
G 1	G 1" LH	0.463.344	041

Inclusief O-ring voor de afdichting tussen de aansluitnippel en de terugslagbeveiliging



ATEX Voor flesreducerverschillen en afnamepunten



Model	Gassoort	Aansluiting	Werkdruk (max.)	Artikelnr.	Cat.-nr.
ATEX 10	Brandgas	G 3/8" F LH / G 3/8" LH"	5,0	0.463.848	041
ATEX 20	Brandgas	G 3/8" F LH / G 3/8" LH"	5,0	0.463.849	041

Veiligheidselement: FA, NV, TV

Brandgas, werkdruk (max.): acetyleen 1,5 bar, waterstof 3,5 bar

IGG Voor het beveiligen van de gereedschappen



Gassoort	Aansluiting	Werkdruk (max.)	Artikelnr.	Cat.-nr.
Zuurstof	G 1/4" RH - M 11 x 1 RH	10	770.20114	041
Brandgas	G 3/8" LH - M 14 x 1 LH	5,0	770.20115	041

Veiligheidselement: FA, NV, geïntegreerde beveiliging in handvat STARLET 1302 S

Brandgas, werkdruk (max.): acetyleen 1,5 bar, waterstof 3,5 bar

GT Voor het beveiligen van gereedschappen



Gassoort	Aansluiting	Werkdruk (max.)	Artikelnr.	Cat.-nr.
Zuurstof	G 1/4" RH – 6,3 mm	20 bar	0.463.393	041
Zuurstof	G 3/8" RH – 6,3 mm	20 bar	0.463.394	041
Zuurstof	G 3/8" RH – 8 mm	20 bar	0.463.382	041
Brandgas	G 3/8" LH – 6,3 mm	5,0 bar	0.463.628	041
Brandgas	G 3/8" LH – 8 mm	5,0 bar	0.463.391	041

Veiligheidselement: FA, NV

Brandgas, werkdruk (max.): acetyleen 1,5 bar, waterstof 3,5 bar

TT Voor montage in slangen



Gassoort	Aansluiting	Werkdruk (max.)	Artikelnr.	Cat.-nr.
Zuurstof	3,2	20	0.463.853	041
Zuurstof	6,3	20	0.463.854	041
Zuurstof	9,0	20	0.463.855	041
Brandgas	3,2	5,0	0.463.850	041
Brandgas	6,3	5,0	0.463.851	041
Brandgas	9,0	5,0	0.463.852	041

Veiligheidselement: FA, NV

Brandgas, werkdruk (max.): acetyleen 1,5 bar, waterstof 3,5 bar

* op aanvraag

VEILIGHEIDSVORZIENINGEN

Voor het beveiligen van gereedschappen

DGN-DK

Gassoort	Aansluiting	Werkdruk (max.)	Artikelnr.	Cat.-nr.
Zuurstof	G 1/4" RH	15	0.463.827	041
Zuurstof	G 3/8" RH	15	0.463.828	041
Brandgas	G 3/8" LH	5,0	0.463.826	041

Veiligheidselement: FA, NV, TV
met snelkoppeling

Brandgas, werkdruk (max.): acetyleen 1,5 bar, waterstof 3,5 bar



Voor het beveiligen van gereedschappen

DKST

Gassoort	Aansluiting	Werkdruk (max.)	Artikelnr.	Cat.-nr.
Zuurstof	6,3	15	0.463.863	041
Zuurstof	9,0	15	0.463.864	041
Brandgas	9,0	5,0	0.463.862	041

Veiligheidselement: FA, NV
Omgekeerde doorstroomrichting

Brandgas, werkdruk (max.): acetyleen 1,5 bar, waterstof 3,5 bar



Voor het beveiligen van gereedschappen

DKSG

Gassoort	Aansluiting	Werkdruk (max.)	Artikelnr.	Cat.-nr.
Zuurstof	G 1/4" RH	20	0.463.866	041
Zuurstof	G 3/8" RH	20	0.463.867	041
Brandgas	G 3/8" LH	5,0	0.463.865	041

Veiligheidselement: FA, NV
met snelkoppeling

Brandgas, werkdruk (max.): acetyleen 1,5 bar, waterstof 3,5 bar



Voor het beveiligen van gereedschappen

GG

Gassoort	Aansluiting	Werkdruk (max.)	Artikelnr.	Cat.-nr.
Zuurstof	G 1/4" RH	20	0.463.389	041
Zuurstof	G 3/8" RH	20	0.463.390	041
Brandgas	G 3/8" LH	5,0	0.463.388	041

Veiligheidselement: FA, NV

Brandgas, werkdruk (max.): acetyleen 1,5 bar, waterstof 3,5 bar



VEILIGHEIDSVORZIENINGEN

QUICKY

Veiligheidsvoorzieningen voor machine-snijbranders



Gassoort	Aansluiting	Werkdruk (max.)	Artikelnr.	Cat.-nr.
Zuurstof	M 7 x 0,75	15	716.11130	041
Brandgas	M 7 x 0,75	5,0	716.11129	041

Brandgas, werkdruk (max.): acetyleen 1,5 bar, waterstof 3,5 bar

MS / MSID / MSAP

Veiligheidsvoorzieningen voor machine-snijbranders



Gassoort	Aansluiting	Werkdruk (max.)	Artikelnr.	Cat.-nr.
Warmzuurstof	G 1/4"	15	0.647.583	041
Snijzuurstof	G 3/8"	15	0.647.584	041
Brandgas	G 3/8" LH	5,0	0.346.364	041
Ontsteekeenheid MS 3450	G 1/4" LH	5,0	716.51362	041
Ontsteekeenheid MS 3452	G 3/8" LH	5,0	716.11048	041
Ontsteekeenheid MS 3452	G 1/4" LH	5,0	716.11173	041

Brandgas, werkdruk (max.): acetyleen 1,5 bar, waterstof 3,5 bar

MSD

Veiligheidsvoorzieningen voor machine-snijbranders



Gassoort	Aansluiting	Werkdruk (max.)	Artikelnr.	Cat.-nr.
Warmzuurstof	G 3/8"	15	0.647.584	041
Snijzuurstof	G 1/2"	15	0.346.020	041
Brandgas	G 3/8" LH	5,0	0.346.364	041

Brandgas, werkdruk (max.): acetyleen 1,5 bar, waterstof 3,5 bar

DG 91 UA

Veiligheidsvoorzieningen voor machine-snijbranders



Gassoort	Aansluiting	Werkdruk (max.)	Artikelnr.	Cat.-nr.
Zuurstof	G 1/4" RH	15	0.463.372	041
Zuurstof	G 3/8" RH	15	0.463.373	041
Zuurstof	G 1/2" RH	15	0.463.374	041
Brandgas	G 3/8" LH	5,0	0.463.857	041
Brandgas	G 1/2" LH	5,0	0.463.858	041

Veiligheidselement: FA, NV
Omgekeerde doorstroomrichting

Brandgas, werkdruk (max.): acetyleen 1,5 bar, waterstof 3,5 bar

* op aanvraag

TOEBEHOREN

Toebehoren en onderdelen voor branders, combineerbare systemen, snijbranders en snijmondstukken.

Voor al onze autogeen gereedschappen leveren wij u ook de noodzakelijke accessoires: toebehoren voor machine-snijbranders en snijmondstukken, gaslangen, toebehoren voor brandgassen, gas-spaarders, etc.... Wij bieden u alles wat u maar nodig heeft voor een vlot gebruik van al onze gereedschappen.

Alle toebehoren worden uit hoogwaardige grondstoffen vervaardigd en zijn onderworpen aan onze hoogstaande kwaliteitscontrole.



TOEBEHOREN

ONDERDELEN EN TOEBEHOREN VOOR COMBINEERBARE BRANDER SYSTEMEN
EN HAND-SNIJBRANDERS

Toebehoren voor combineerbare brandersystemen en hand-snijbranders

Benaming	Brander systeem	Artikelnr.	Cat.-nr.	
Branderwagen	STARLET/STAR/ STARCUT/ESSEN Bevestiging aan branderkep	716.00485	024	
Branderwagen	STARLET en snijmondstukken ANME / PNME Bevestiging aan het snijmondstuk	716.06660	024	
Cirkelstang	voor snijden van cirkels met Ø van 140 tot 800 mm	716.00699	038	
Pivoterende geleiding met kogellager	voor snijden van cirkels met Ø van 20 tot 120 mm, enkel voor STARLET-A snijvoorzetstukken	716.00584	024	
Pivoterende geleiding met kogellager	voor snijden van cirkels met Ø van 20 tot 120 mm	320.61000	038	
Pivoterende geleiding	Voor gestrekte snijvoorzetstukken	551.22300	004	
Brandersleutel		186.58074	038	
Metalen opbergkist standaard	voor STARLET / STAR	716.01842	038	
Metalen opbergkist *WS*	voor STARLET WS	716.02649	038	
Metalen opbergkist *WS*	voor STARLET WS voor handgreep type 1302	716.06344	038	
Kunststof opbergkoffertje	voor STARLET	716.06442	038	
Metalen opbergkistje voor snijmondstukken		666.16243	008	

TOEBEHOREN VOOR MACHINE-SNIJBRANDERS

Toebehoren voor machine-snijbranders



Benaming		Artikelnr.	Cat.-nr.
Warmzuurstof	G 1/4", DN 6	718.00500	005
Snijzuurstof	G 3/8", DN 9	718.00501	005
Brandgas	G 3/8" LH, DN 9	718.00502	005
Slangtule met moer	DN 6 / G 1/4"	666.12317 *	000
Slangtule met moer	DN 9 / G 3/8"	666.12319 *	000
Slangtule met moer	DN 9 / G 3/8" LH	666.12320 *	000

Regelventielen voor machine-snijbranders MS / MSID / MSAP



Warmzuurstof	G 3/8", DN 9	718.00501	005
Snijzuurstof	G 1/2", DN 11	718.03691	000
Brandgas	G 3/8" LH, DN 9	718.00502	005
Slangtule met moer	DN 9 / G 3/8"	666.12319 *	000
Slangtule met moer	DN 11 / G 3/8"	666.12321 *	000
Slangtule met moer	DN 9 / 3/8" LH	666.12320 *	000

Regelventielen voor machine-snijbranders

Euro-snelkoppelingen voor het aansluiten van gaslangen op handgrepen



Omschrijving	Gassoort		Ø gas slang	Artikelnr.	Cat.-nr.
DKG	Brandgas	G 3/8" LH	8 mm	0.463.305	041
	Zuurstof	G 1/4"	6,3 mm	0.463.306	041
DKT	Brandgas	G 3/8" LH	8 mm	0.463.308	041
	Brandgas	G 3/8" LH	6,3 mm	0.463.360	041
	Zuurstof	G 1/4"	6,3 mm	0.463.309	041
Koppelingspen	Brandgas		8 mm	0.463.299	041
D1 met moer	Zuurstof		6,3 mm	0.463.300	041

Euro-snelkoppelingen voor het aansluiten van gaslangen op drukregelaars



Omschrijving	Gassoort		Ø gas slang	Artikelnr.	Cat.-nr.
DKD	Brandgas	G 3/8" LH		0.463.311	041
	Zuurstof	G 1/4"		0.463.312	041
Koppelingspen	Brandgas		8 mm	0.463.302	041
D2	Brandgas		6,3 mm	0.463.365	041
	Zuurstof		6,3 mm	0.463.303	041

* op aanvraag

TOEBEHOREN VOOR MACHINE-SNIJBRANDERS

Toebehoren voor machine-snijbranders

Benaming		Artikelnr.	Cat.-nr.
Warmzuurstof	G 1/4"	718.25530 *	004
Snijzuurstof	G 3/8"	718.25532 *	004
Brandgas	G 3/8" LH	718.25534 *	004
Dichting voor manometer		452.08020	008



T-koppeling voor test-/controlemanometer voor machine-snijbranders MS / MSID / MSD

Zuurstof	Schaal 0 - 16 bar / Werkbereik 10 bar	0.640.477	008
	Schaal 0 - 25 bar / Werkbereik 16 bar	0.640.109	008
Acetyleen	Schaal 0 - 2,5 bar / Werkbereik 1,5 bar	0.640.101	008
Mapp / Propaan / Methaan	Schaal 0 - 4 bar / Werkbereik 2,5 bar	0.640.069	004
Propaan / Methaan / Mapp	Schaal 0 - 2,5 bar / Werkbereik 1,5 bar	0.640.070	004



Test-/controlemanometer voor machine-snijbranders MS / MSID / MSAP / MSD:
volgens ISO 5171, Behuizing- Ø 63 mm, Aansluiting G 1/4"

Frees voor zitting snijmondstukken MS / MSZ machine-snijbranders		0.939.005 *	000
Frees voor zitting snijmondstukken MSID machine-snijbranders	30°	0.912.001 *	000



Gereedschappen

TOEBEHOREN VOOR SNIJMONDSTUKKEN

Toebehoren voor snijmondstukken				
	<i>Benaming</i>	<i>Omschrijving</i>	<i>Artikelnr.</i>	<i>Cat.-nr.</i>
  	complete set reinigingsnaalden voor hand-snijmondstukken	In metalen doosje	052.29201	038
	complete set reinigingsnaalden voor machine-snijmondstukken	In metalen doosje	716.01085	004
	Reinigingsnaald 0,3	Voor machine-snijmondstukken voor dunne plaat	716.03330	008
	Reinigingsnaald conisch	Voor snijkanaal	716.01879	004
	Reinigingsborstel	Messing	052.04020	004
	Opbergdoos snijmondstukken	Voor snijmondstukken	666.16243 *	008
	Inzet-houder opbergdoos voor snijmondstukken	Voor ringsnijmondstukken	050.02920 *	008
		Voor bloksnijmondstukken	050.02940 *	008
		Voor gas mengende snijmondstukken	050.02950 *	008
		Voor VADURA 1210-A / 1215-A	716.02548 *	008

* op aanvraag

GASLANGEN EN TOEBEHOREN

Zuurstofslang volgens DIN EN ISO 3821, identificatiekleur blauw

Afmeting	Identificatie	Voor brander systeem	Artikelnr.	Cat.-nr.
DN 3,2 x 1,8	Messer	MINITHERM	0.140.079	043
DN 6,3 x 3,5	Messer	STARLET	051.00510 *	043
DN 6 x 5	Messer	STAR / STARCUT / ESSEN	051.01010	043
DN 8 x 3,5	Messer		0.469.033	000
DN 9 x 5,5	Messer	SUPERTHERM	051.01060	043
DN 11 x 5,5	Messer		051.01200 *	043



Brandgasslang volgens DIN EN ISO 3821, identificatiekleur rood

Afmeting	Identificatie	Voor brander systeem	Artikelnr.	Cat.-nr.
DN 3,2 x 1,8	Messer	MINITHERM	0.140.078	043
DN 6,3 x 3,5	Messer	STARLET	051.00010 *	043
DN 8 x 3,5	Messer	STARLET / STAR / STARCUT / ESSEN	051.00040	043
DN 11 x 5,5	--	SUPERTHERM	051.00050	043
DN 12 x 5,5	--		051.00130 *	043



Universele brandgasslang volgens DIN4815, identificatiekleur rood / oranje

Afmeting	Identificatie	Voor brander systeem	Artikelnr.	Cat.-nr.
DN 6,3 x 3,5	Messer	STARLET	0.462.863	043
DN 8 x 3,5	Messer	STARLET / STAR / STARCUT / ESSEN	0.462.859	043
DN 10 x 4	Messer	SUPERTHERM	0.462.860	043



Twin-slangen Zuurstof / Brandgas volgens DIN EN ISO 3821, identificatiekleur blauw / rood

Afmeting	Identificatie	Voor brander systeem	Artikelnr.	Cat.-nr.
DN 6,3 x 5 / DN 9 x 3,5	Zuurstof blauw / Brandgas rood	STARLET / STAR / STARCUT / ESSEN	0.462.147	043



Zonder koppelingen

GASLANGEN EN TOEBEHOREN

Duo-slangen Zuurstof / Brandgas volgens DIN EN ISO 3821 en DIN 4815, identificatiekleur blauw / rood



Slanglengte	Zuurstof G 1/4"	Brandgas G 3/8" LH	Artikelnr.	Cat.-nr.
5 m	DN 6 x 5	DN 8 x 3,5	0.469.013 *	043
10 m	DN 6 x 5	DN 8 x 3,5	0.469.014	043
20 m	DN 6 x 5	DN 8 x 3,5	0.469.015 *	043
40 m	DN 6 x 5	DN 8 x 3,5	0.469.016 *	043
5 m	DN 6 x 3,5	DN 6 x 3,5	0.469.017 *	043
10 m	DN 6 x 3,5	DN 6 x 3,5	0.469.018	043
20 m	DN 6 x 3,5	DN 6 x 3,5	0.469.019 *	043
40 m	DN 6 x 3,5	DN 6 x 3,5	0.469.020 *	043

complete sets inclusief koppelingen, zuurstof G 1/4" RH en gas G 3/8" LH

Slangtules/nippels PN 40, volgens EN 560



Slangdiameter	Moer	Voor gaslangen behorende bij brander systemen	Artikelnr.	Cat.-nr.
DN 3,2	G 1/4"	MINITHERM	716.01160	008
DN 3,2	G 3/8"	MINITHERM	716.01161	008
DN 4	G 1/4"	STARLET	471.40820 *	008
DN 4	G 3/8"	STARLET	471.40890 *	008
DN 6	G 1/4"	ALLE (behalve MINITHERM, SUPERTHERM)	700.50050	008
DN 6	G 3/8"	STARLET	700.50060	008
DN 6	G 1/2"		749.114	039
DN 8	G 3/8"	ALLE (behalve MINITHERM, SUPERTHERM)	471.40770	008
DN 9	G 3/8"	SUPERTHERM	471.40090	008
DN 9	G 1/2"		749.111	039
DN 11	G 1/2"	SUPERTHERM	471.40230	004
DN 13	G 1/2"		702.03581	006

* op aanvraag

GASLANGEN EN TOEBEHOREN

Moer voor slangtules PN 40, volgens EN 560

Slangdiameter	Grootte steeksleutel	Voor gaslangen behorende bij brander systemen	Artikelnr.	Cat.-nr.
G 1/4"	17 mm	ALLE (behalve SUPERTHERM)	700.50030	008
G 1/4" LH	17 mm		471.30250	004
G 3/8"	19 mm	ALLE (behalve MINITHERM)	700.50130	008
G 3/8" LH	19 mm	ALLE (behalve MINITHERM, SUPERTHERM)	700.50040	008
G 1/2"	24 mm		286.256	000
G 1/2" LH	24 mm	SUPERTHERM	286.327	000



Slangkoppeling PN 40 compleet, volgens EN 560

Slangdiameter	Moer	Artikelnr.	Cat.-nr.
DN 8	G 1/4"	471.40751	008
DN 9	G 1/4"	471.41701	008
DN 11	G 3/8"	471.42101	039
DN 11	G 3/8" LH	471.40401	004



Verbindingsstuk voor gaslangen (dubbele slangtule), volgens EN 560

Slangdiameter	Artikelnr.	Cat.-nr.
DN 6	471.41130	043
DN 8	0.462.949	043
DN 9	471.41140	043



Verbindingsstukken voor het koppelen van gaslangen welke voorzien zijn van de nodige aansluitstukken

Afmeting	Gassoort	Artikelnr.	Cat.-nr.
G 1/4" - DN 6	Zuurstof	718.26006	043
G 3/8" LH - DN 9	Brandgas	718.26008	043





Slangklemmen

<i>Benaming / Omschrijving</i>	<i>Spanbereik</i>	<i>Artikelnr.</i>	<i>Cat.-nr.</i>
1-oor-slangklem voor MINITHERM-gaslangen	7 - 8,2 mm	0.800.487	043
Klemtang KL voor 1-oor-slangklemmen		0.994.052	043
ASS-slangklem	Kunststofversie 2 x 16 mm	052.05341	043
Om gaslangen als duo samen te houden	Aluminium versie 2 x 13 mm	0.462.552	043

* op aanvraag

SNELAFSLUITSTATIONS GASSEN

Gasspaaraggregaat met waakvlam en snelafsluiting gassen bij inhaken brander, voor MINITHERM

Benaming / Omschrijving	Gassoort	Artikelnr.	Cat.-nr.
Mechanisch gasspaaraggregaat	Propaan / Methaan / MAPP e.a.	716.07015	004
	Acetyleen	716.07014	004

Automatische onderbreking van de gastoevoer door het inhaken van de brander in de branderhouder en automatische vrijgave van de gassen bij uithaken van de brander uit de branderhouder.



Gasspaaraggregaat met waakvlam en snelafsluiting gassen bij inhaken brander, voor STARLET / STAR

Benaming / Omschrijving	Gassoort	Artikelnr.	Cat.-nr.
Mechanisch gasspaaraggregaat	Acetyleen	716.00140	004
	Propaan / Methaan / MAPP e.a.	716.00139	004
Mechanisch gasspaaraggregaat met veiligheidsafsluiter	Acetyleen	716.07025	004
	Propaan / Methaan / MAPP	716.07026	004

Automatische onderbreking van de gastoevoer door het inhaken van de brander in de branderhouder en automatische vrijgave van de gassen bij uithaken van de brander uit de branderhouder.



Elektrisch gasspaaraggregaat met ontsteking door vonkoverslag

Van toepassing voor brandersysteem	Voedingsspanning	Artikelnr.	Cat.-nr.
Minitherm / Starlet	24 V, 50 / 60 Hz	716.05756 *	039
Minitherm / Starlet	230 V, 50 / 60 Hz	716.05755	039
Star / Supertherm	230 V, 50 / 60 Hz	716.51892 *	039

Met tafelhouder en schakelkast met aan- / uitschakelaar, mogelijkheid tot instellen van de ontsteektijd en aanpasbare nastroomtijd van de zuurstof, voor acetyleen, propaan, methaan, mapp e.a.



AANSTEKERS

Aansteker

*Benaming / Omschrijving**Artikelnr.**Cat.-nr.***Beugelaansteker ZÜNDHEXE**

Solide messing frame, vernikkelde vleugelmoer, roterende wals en beschermrail

052.02900

043

Reserve vuursteentjes 3 x 20 mm

052.02710

043

Elektrische tafelaansteker

*Benaming / Omschrijving**Artikelnr.**Cat.-nr.***Elektrische tafelaansteker**

Handige ontstek box met licht bedienbare

Vonkontsteker en aan- / uitschakelaar

Benodigde Batterijen: 2x Mono 1,5V (niet mee geleverd)

716.05780

039

* op aanvraag

DRAAGBARE BRANDSNIJMACHINES

**De draagbare brandsnijmachines
waarmee wij de normen bepalen.**

Met een breed spectrum aan praktijkgerichte opties, zoals o.a. de cirkelsnij-uitrusting, kunnen onze draagbare brandsnijmachines voor verscheidene toepassingen worden ingezet. De ergonomisch ingebouwde snelheidsregeling maakt bedienen makkelijk en eenvoudig. De positie van de brander is eenvoudig bij te stellen in langs- en dwarsrichting en zorgt mede hierdoor voor optimale resultaten.

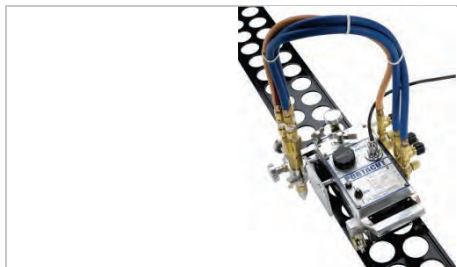


DRAAGBARE BRANDSNIJMACHINES

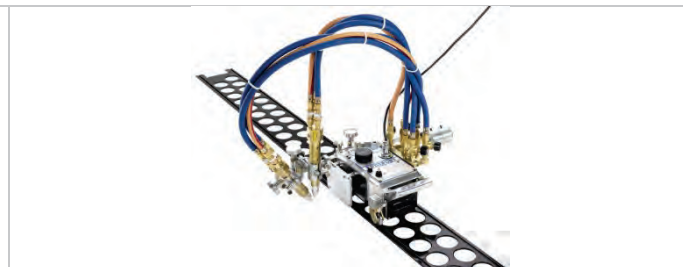
DRAAGBARE BRANDSNIJMACHINES

Draagbare brandsnijmachine PORTACUT

Omschrijving	Aandrijving	Voedingsspanning	Snij snelheid	Plaatdiktes	Breedte strippen snijden	Gewicht
Voorzien van één machine-snijbrander	AC-motor, 230 V, 50/60Hz	230V, 50/60Hz	50 - 800 mm/min	3 - 300 mm	80 - 300 mm	9,5kg



met één machine-snijbrander



met twee machine-snijbranders

		VOOR ACETYLEEN
Omschrijving	Artikelnr.	Cat.-nr.
met één machine-snijbrander (zonder geleiding)	716.51782	006

met twee machine-snijbranders (zonder geleiding)	716.11443	006
--	-----------	-----

		VOOR PROPaan OF AARDGAS
Omschrijving	Artikelnr.	Cat.-nr.
met één machine-snijbrander (zonder geleiding)	716.51783	006
met twee machine-snijbranders (zonder geleiding)	716.11444	006

		GASMENGEND
Omschrijving	Artikelnr.	Cat.-nr.
met één machine-snijbrander (zonder geleiding)	716.51784	006
met twee machine-snijbranders (zonder geleiding)	716.11445	006

GELEIDINGEN



Omschrijving	Artikelnr.	Cat.-nr.
Geleiding 1200 mm	716.51790	006
Geleiding 1800 mm	716.52018	006

CIRKELSNIJGELEIDING

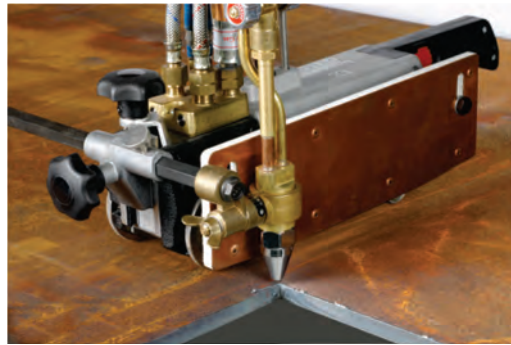
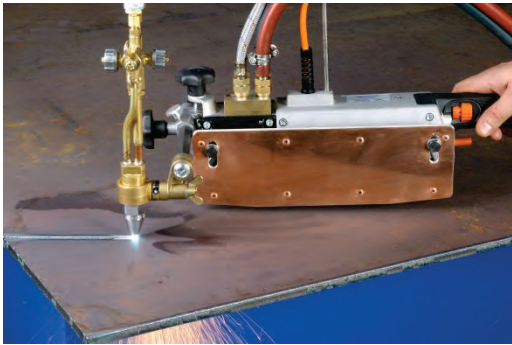


Omschrijving	Artikelnr.	Cat.-nr.
Cirkelsnijgeleiding voor cirkels Ø 30 - 2400 mm	716.51793	006

DRAAGBARE BRANDSNIJMACHINES

Draagbare brandsnijmachine QUICKY E

Omschrijving	Aandrijving	Voedingsspanning	Snijsnelheid	Plaatdiktes		Gewicht
Voorzien van één machine-snijbrander	Condensator-inductiemotor, 230 V, 50/60Hz	230V, 50/60Hz	100 – 1.000 mm/min	3 - 100 mm		9,5 kg



VOOR ACETYLEEN

Omschrijving	Artikelnr.	Cat.-nr.
Quicky E acetyleen (zonder geleiding)	72121100	

VOOR PROPaan OF AARDGAS

Omschrijving	Artikelnr.	Cat.-nr.
Quicky E propaan (zonder geleiding)	72121116	

GELEIDINGEN

Omschrijving	Artikelnr.	Cat.-nr.
Geleiding 1.000 mm	21131	

CIRKELSNIJGELEIDING

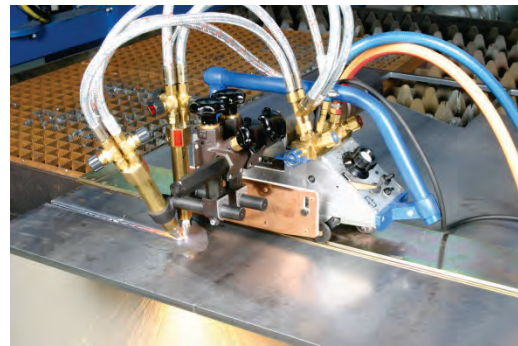
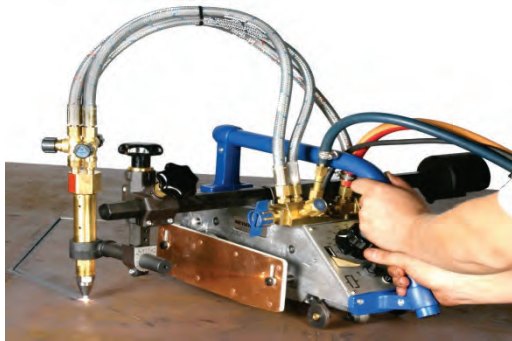
Omschrijving	Artikelnr.	Cat.-nr.
Cirkelsnijgeleiding voor cirkels Ø 60 – 1.500 mm	72121042	

* op aanvraag

DRAAGBARE BRANDSNIJMACHINES

Draagbare brandsnijmachine SECATOR

Omschrijving	Aandrijving	Voedingsspanning	Snij snelheid	Plaatdiktes	Gewicht
Voorzien van één machine-snijbrander	Condensator-inductiemotor, 230 V, 50/60Hz	230V, 50/60Hz	100 – 1.200 mm/min	3 - 100 mm (250 mm)	13 kg



VOOR ACETYLEEN

Omschrijving	Artikelnr.	Cat.-nr.
met één machine-snijbrander (zonder geleiding)	72120713	

VOOR PROPaan OF AARDGAS

Omschrijving	Artikelnr.	Cat.-nr.
met één machine-snijbrander (zonder geleiding)	72120987	

GELEIDINGEN

Omschrijving	Artikelnr.	Cat.-nr.
Geleiding 1.000 mm	21325	

CIRKELSNIJGELEIDING

Omschrijving	Artikelnr.	Cat.-nr.
Cirkelstanginrichting voor cirkels Ø 60 – 1.500 mm	72120505	



Messer Eutectic Castolin Benelux
Department Cutting Systems

België

Werkplaatsenstraat 11, B-7850 Edingen
Tel +32 2 888 24 54 - Fax +32 2 888 87 07
info@messer-cs.be - www.messer-cs.com

Nederland

Rotterdamseweg 406, NL-2629 HH Delft
Tel +31 15 251 38 53 - Fax +31 15 256 10 66
info@messer-cs.nl - www.messer-cs.com